

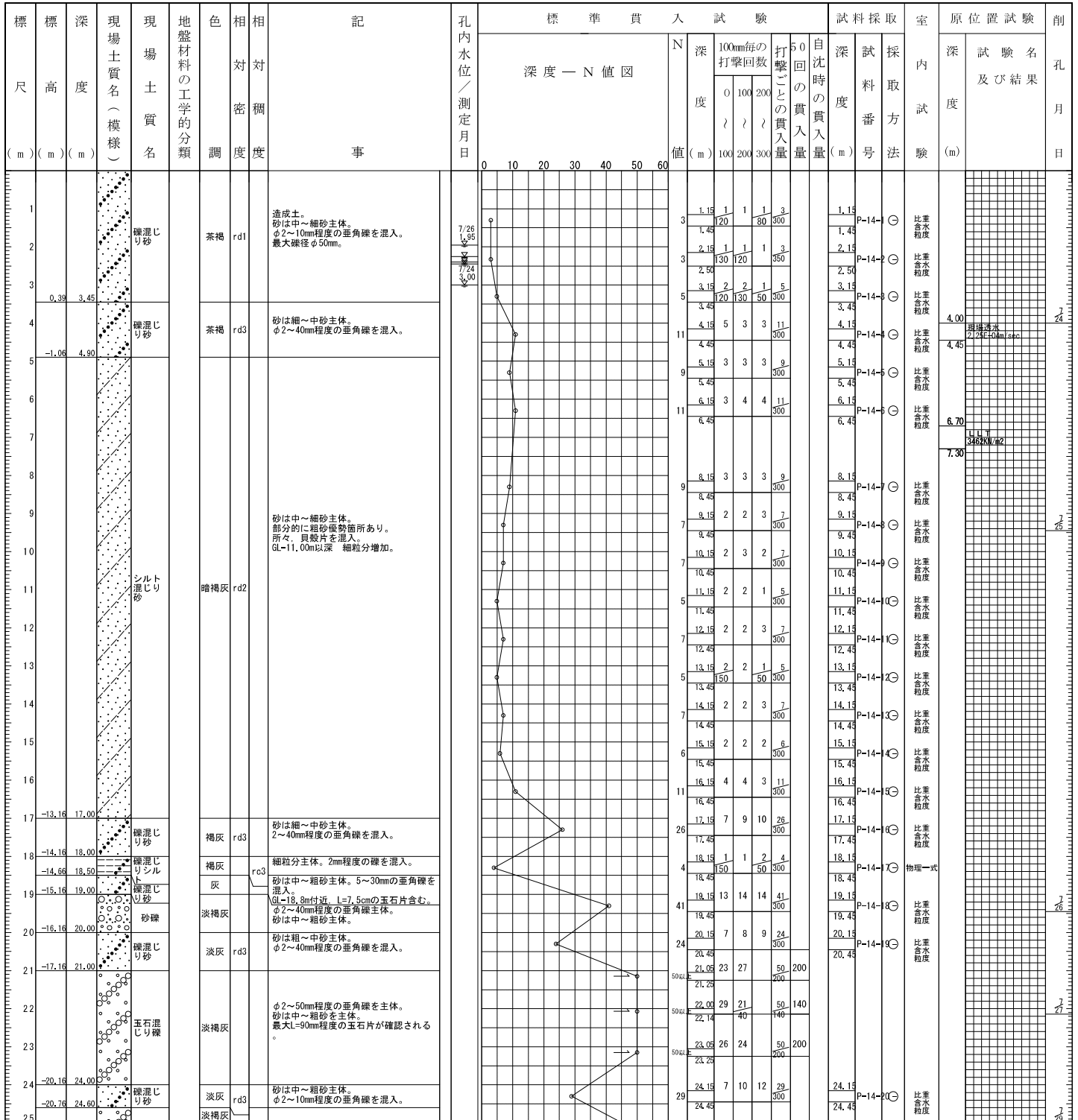
土質ボーリング柱状図（標準貫入試験）

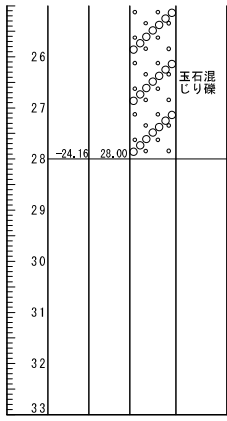
調査名 二級河川 堀川水系 内神川 河川改修事業に伴う詳細設計業務（その2）

事業・工事名 _____

調査目的及び調査対象 河川 橋梁・高架

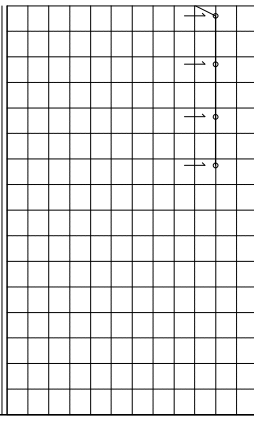
ボーリング名		RI-Box No. 14		調査位置		辰川川歩道橋		北緯		34° 14' 51.1640"	
発注機関		広島県西部建設事務所呉支所		調査期間		令和元年 7月24日～ 令和元年 7月30日		東経		132° 33' 55.0243"	
調査業者名		主任技師		現場代理人		コピ定者		ボーリング責任者			
孔口標高	TP 3.84m	角	180° 上 下 90° 0°	方	北 0° 270° 西 90° 東 180° 南	地盤勾配	水平 0° 鉛直 90°	使用機種	試錐機 YEM-05D	エンジン	ヤンマー NFD7
総削孔長	28.00m							ポンプ	MS-513		





淡褐灰

φ2~50mm程度の亜角礫を主体。
砂は中~粗砂を主体。
最大L=90mm程度の玉石片が確認される。



50以上	25.10	24	26	50	200
	25.30				
50以上	26.05	20	30	50	190
	26.24		50		100
50以上	27.05	21	19	10	50
	27.30		50		250
50以上	28.05	27	23	50	150
	28.20		50		

27.05
27.30

P-14-21

比量
含水
箱底

