

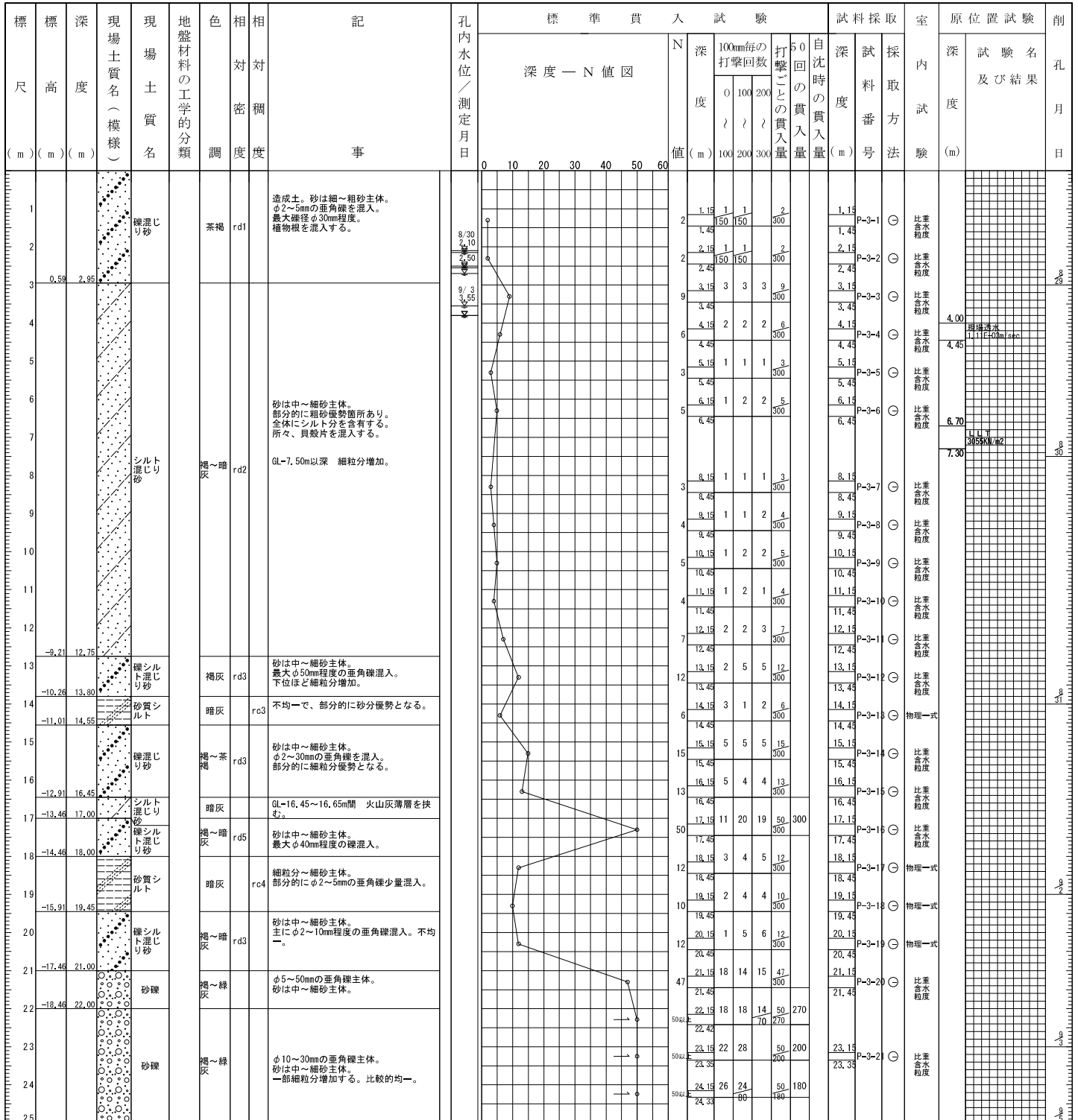
土質ボーリング柱状図（標準貫入試験）

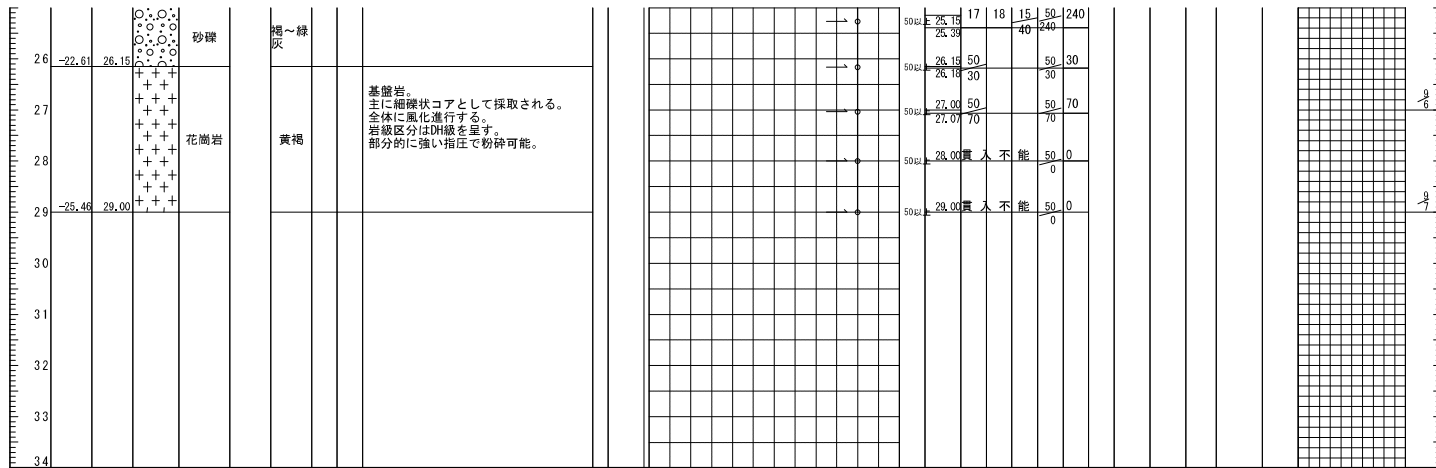
調査名 二級河川 堀川水系 内神川 河川改修事業に伴う詳細設計業務（その1）

事業・工事名

調査目的及び調査対象 河川 橋梁・高架

ボーリング名	RI-Box.No.3	調査位置	橋梁②	北緯	34° 15' 00.0288"
発注機関	広島県西部建設事務所呉支所			調査期間	令和元年 8月29日～ 令和元年 9月 7日
調査業者名	主任技師			現場代理人	コピア鑑定者
ボーリング責任者				ポンプ	東邦BG-3C型
孔口標高	TP 3.54m	角	180° 上 下 0°	方	北 0° 東 90° 南 180° 西 270°
総削孔長	29.00m	地盤勾配	鉛直 90°	使用機種	試錐機 東邦D-0 エンジン (株)ヤンマー製NFD-12型





基礎岩。
主に細礫状コアとして採取される。
全体に風化進行する。
岩域区分はDII級を呈す。
部分的に強い指圧で粉碎可能。