

# ボーリング柱状図

調査名 グローバルリーダー育成校（仮称）整備事業に伴う施設設計業務委託

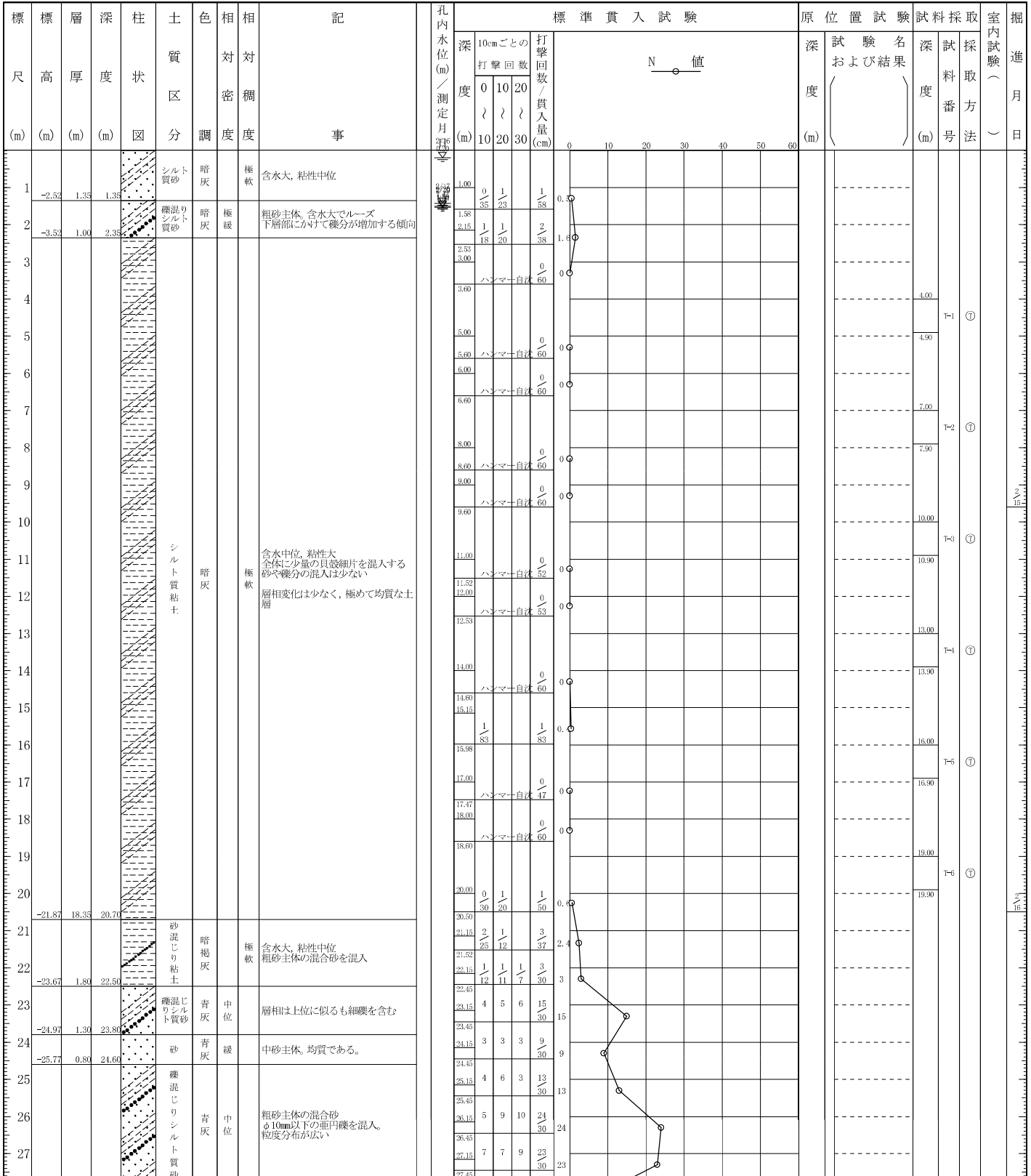
ボーリングNo 

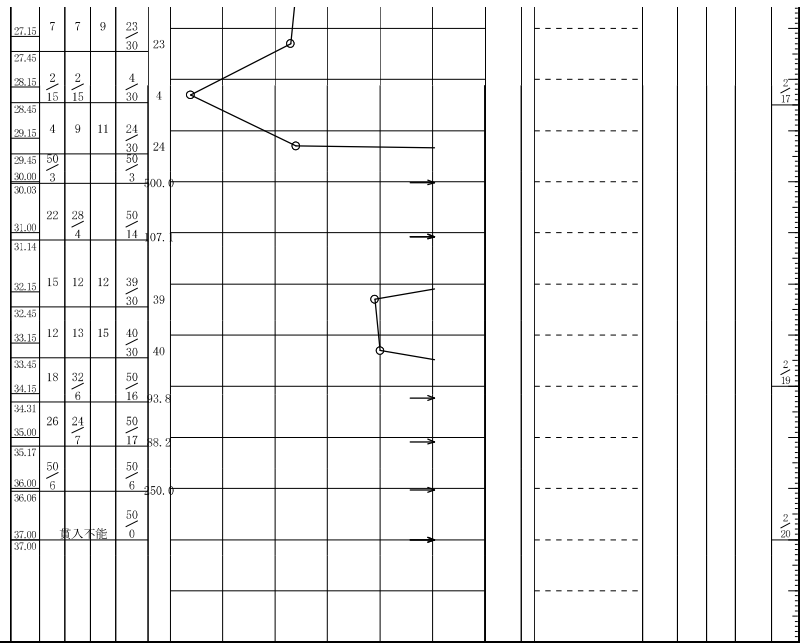
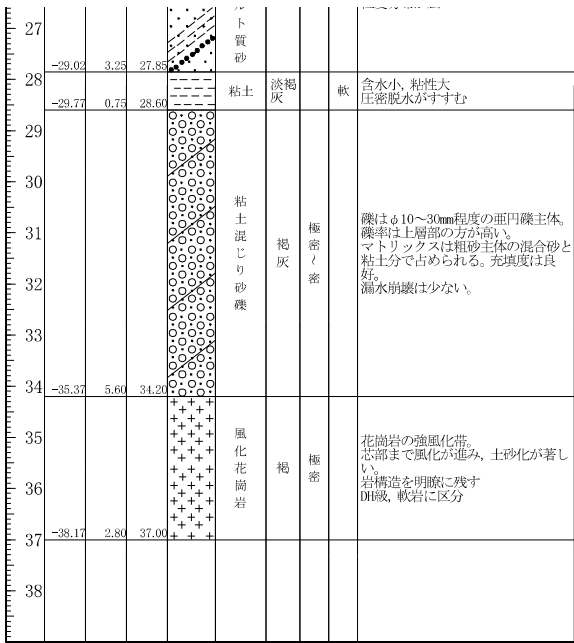
--	--	--	--	--	--	--	--	--	--	--	--	--	--	--	--	--	--	--	--

事業・工事名

シートNo

ボーリング名	No. 3	調査位置	広島県大崎上島町大串				北緯	34° 14' 18.20"						
発注機関	広島県西部建設事務所			調査期間	平成 30年 2月 15日 ~ 30年 2月 20日		東経	132° 51' 19.95"						
調査業者名	主任技師			現場代理人	コア鑑定者		ボーリング責任者							
孔口標高	-1.17m	角	180° 上 90° 下 0°	方	北 0° 西 270° 東 90° 南 180°	地盤勾配	鉛直 0° 水平 0°	使用機種	試錐機	D2-K (東邦地下)		ハンマー落下用具	半自動落下	
総掘進長	37.00m	度	0°	向	0°			エンジン	NFD-13 (ヤンマー)	ポンプ	BG-3C (東邦地下)			





27.15  
27.45  
28.15  
28.45  
29.15  
29.45  
30.00  
30.05  
31.00  
31.14  
32.15  
32.45  
33.15  
33.45  
34.15  
34.31  
35.00  
35.17  
36.00  
36.06  
37.00