

ボーリング柱状図

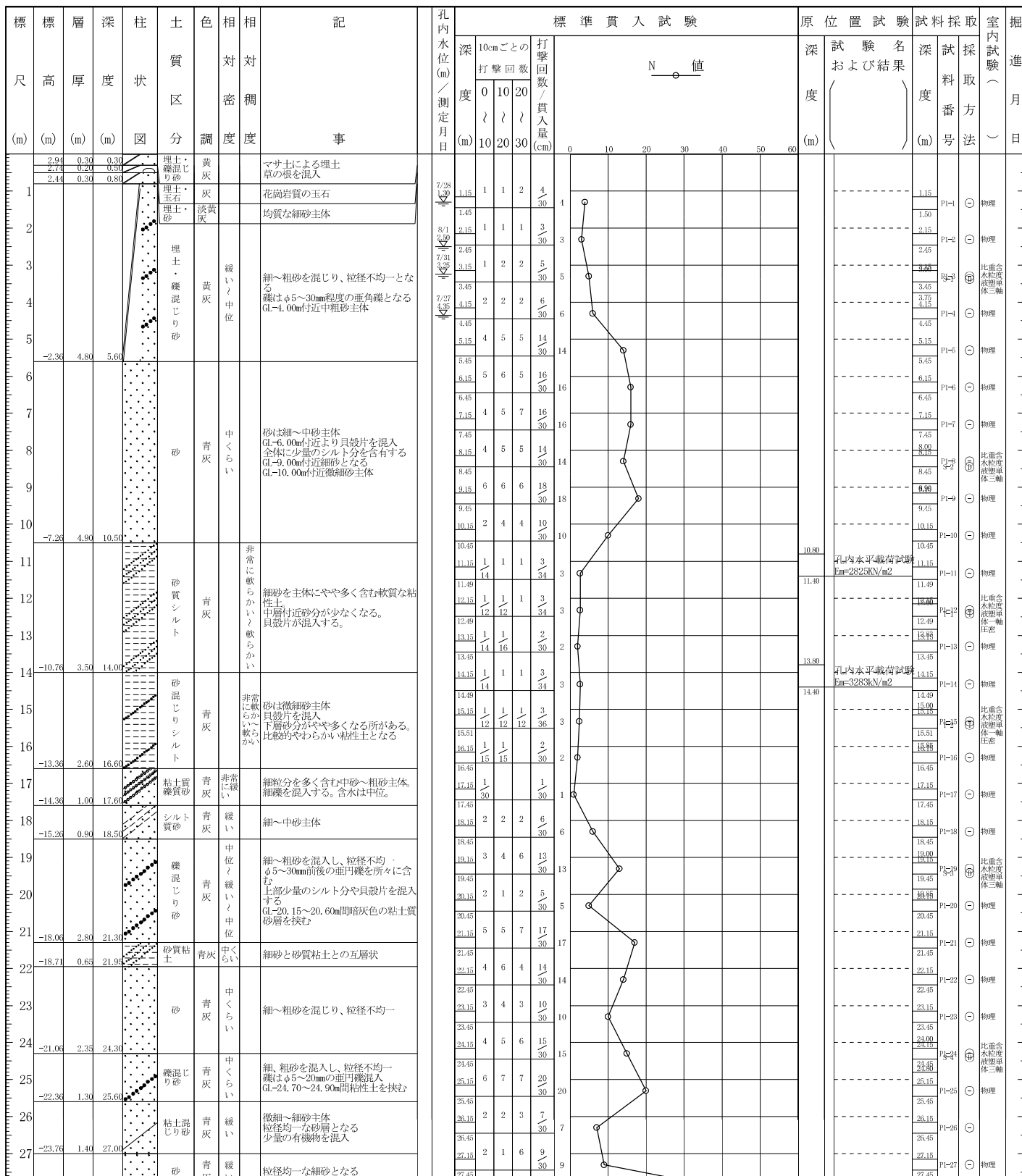
調査名 広域河川改修事業に伴う業務委託

ボーリングNo

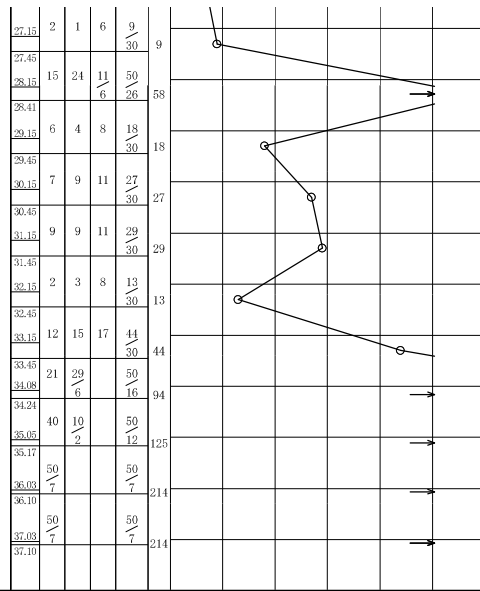
事業・工事名 二級河川尾崎川水系尾崎川

シートNo

ボーリング名	管理橋	調査位置	広島県安芸区矢野西1丁目地内			北緯	34° 21' 23.85"				
発注機関	広島県西部建設事務所 東部連続立体交差事業課		調査期間	平成 29年 7月 28日 ~ 29年 8月 4日		東経	132° 31' 50.67"				
調査業者名	主任技師		現場代理人	コア鑑定者	ボーリング責任者						
孔口標高	T.P +3.24m	角	180° 上 90° 下 0°	方	北 0° 西 180° 東 90° 南	地盤勾配	鉛直 0° 水平 0°	使用機種	東邦製 D1-B48型	ハンマー 落下用具	半自動落下
総掘進長	37.00m	度	度	向	向	度	度	エンジン	ヤンマー製 NFD-13K型	ポンプ	東邦製 BG-3C型



深度 (m)	層名	色	状態	説明
27	砂	青灰	緩い	粒径均一な細砂となる
28	礫混じり砂	青灰	非常に密な中位	細、粗砂を混入し、粒径不均一、φ5~20mmの垂門礫を混入する
29	火山灰質土	白灰	非常に緩い	29.20~29.50m 火山灰、~29.60m 火山砂、~29.75 火山灰 葉理は認められる
30	粘土混じり砂	青灰	中くらい	細~中砂主体、29.75~29.85m 黒色腐植物含む粘性土~30m 腐植物含む粘土混じり粗中砂
31	砂	青灰	中くらい	細、粗砂を混入し、粒径不均一全体に細粒分を不規則に混入する
32	粘土混じり砂質土	青灰	中くらい	細粒分を少量含む中砂~粗砂主体、細砂を少量混入する。含水は少ない
33	砂質粘土	暗灰	硬い	微細砂主体
34	礫混じり砂	青灰黄灰	密な	中~粗砂を主体、φ2~10mmの細礫混入
35	風化花崗岩	黄灰	非常に密な	広島花崗岩の風化帯でマサ土状を呈す粗粒砂状石英粒子は残すが、雲母・長石は風化変質しているコアは指で押すと容易に壊れる
37				



深度 (m)	層名	色	状態	説明
27.15				
27.45				
28.15				
28.41				
29.15				
29.45				
30.15				
30.45				
31.15				
31.45				
32.15				
32.45				
33.15				
33.45				
34.05				
34.24				
35.05				
35.17				
36.10				
36.03				
36.10				
37.03				
37.10				