

ボーリング柱状図

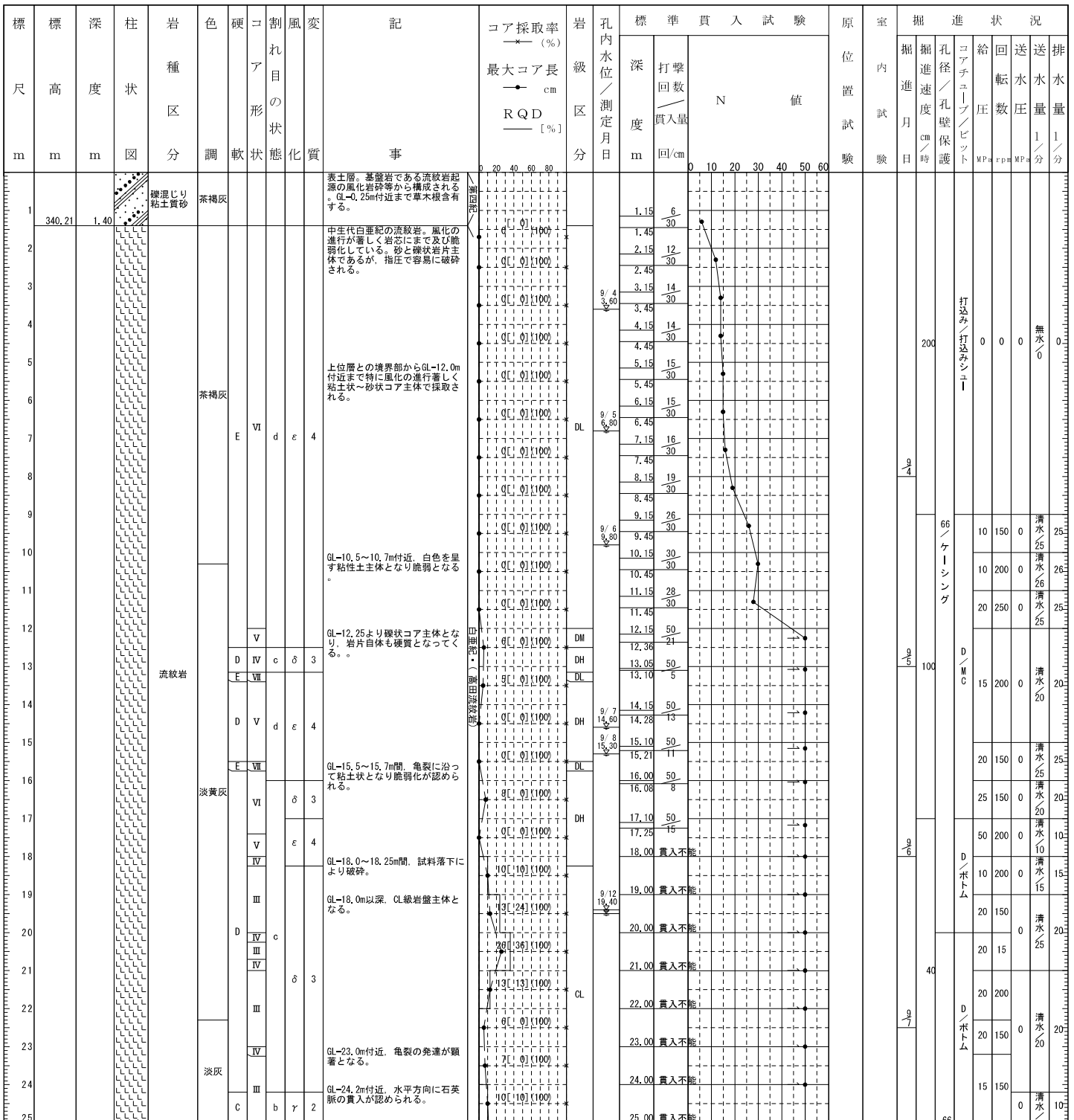
調査名 主要地方道千代田八千代線道路改良事業に伴う測量・地質調査・設計業務委託

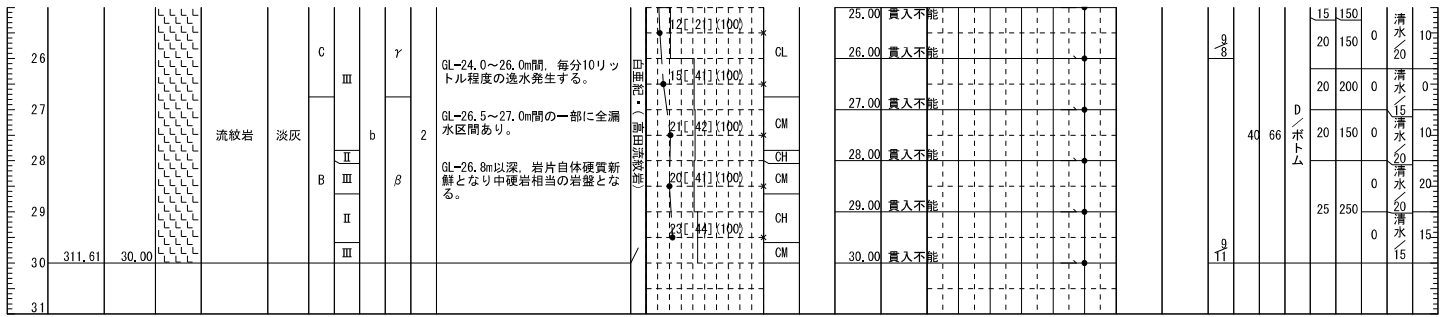
ボーリングNo. 5 1 3 2 7 4 1 5 0 0 2

事業・工事名

シートNo.

ボーリング名	Boring No.2	調査位置	No. 10 L-4.5	北緯	34° 35' 42.3762"
発注機関	広島県西部建設事務所安芸太田支所			調査期間	平成29年 9月 1日～平成29年 9月11日
調査業者名	主任技師		現代代理人	コア鑑定者	ボーリング責任者
孔口標高	GH 341.61m	角	180° 上 F 0°	方	北 0° 西 270° 東 90° 南 180°
総掘進長	30.00m	度	0°	向	19° 鉛直 90°
		使用試験機	東邦製D-0型	ハンマー落下用具	半自動型
		エンジン	ヤンマー NFD120型	ポンプ	東邦製BG-3型





株式会社荒谷建設コンサルタント