

ボーリング柱状図

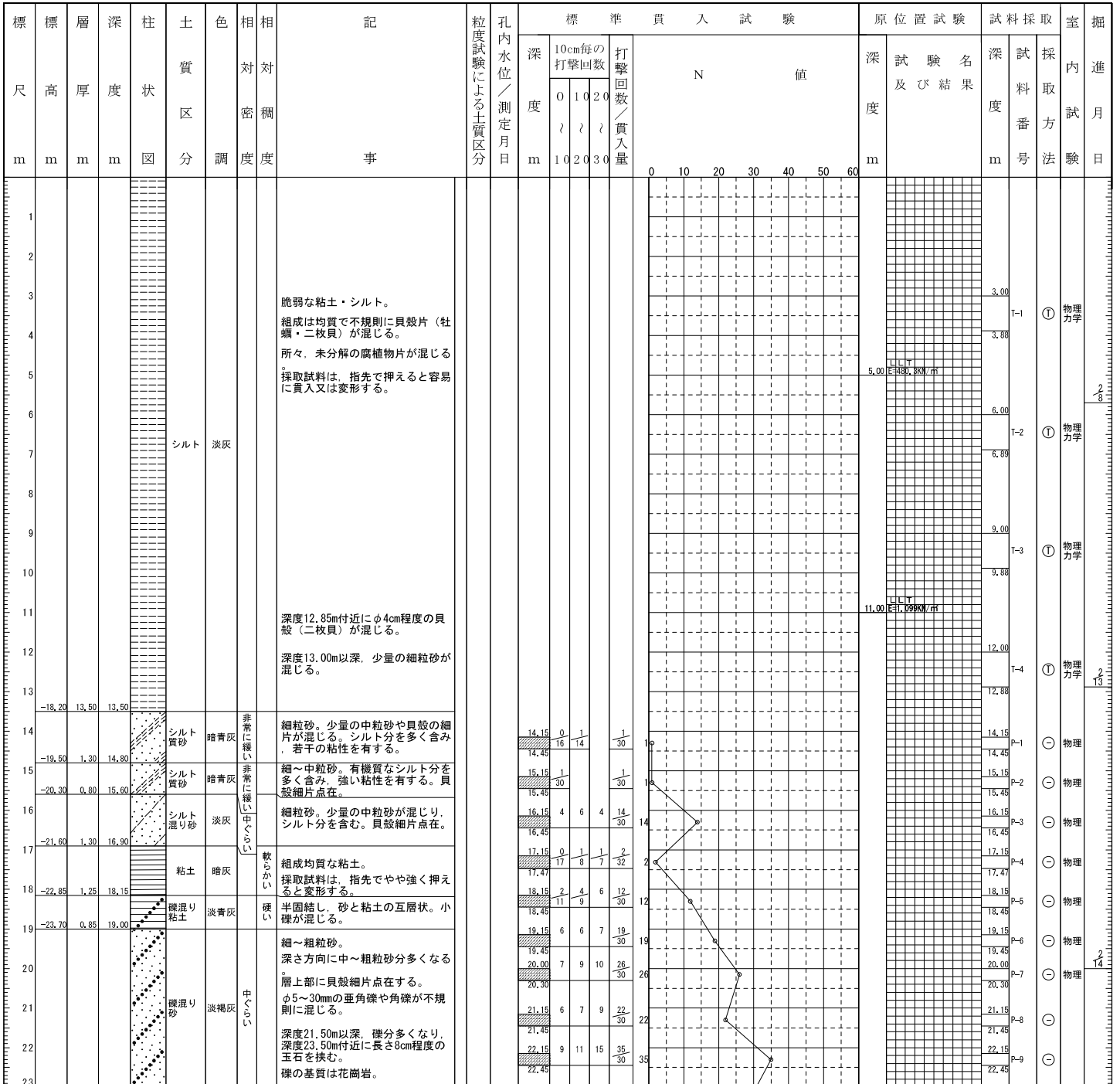
調査名 国際拠点港湾 広島港 臨港道路廿日市草津線 広島はつかいち大
橋土質調査業務委託(その2)

ボーリングNo. 5 1 3 2 4 2 2 8 0 0 0

事業・工事名

シートNo.

ボーリング名	Bor. P4		調査位置	広島県広島市佐伯区五日市港三丁目地先			北緯	34° 21' 18.0892"						
発注機関	広島港湾振興事務所			調査期間	平成29年 2月 8日～平成29年 2月22日			東経	132° 21' 35.4956"					
調査業者名				主任技師				現代理人	コ 阿 者					
ボーリング責任者				主任技師				現代理人	ボーリング責任者					
孔口標高	CDL	-4.70m	角	180° 上下 90°	方	北 0° 270° 西 180° 東 90° 南	地盤勾配	鉛直 0° 90°	使用機種	試錐機	東邦D-1B58	ハンマー	半自動型	
総掘進長	51.00m		度	0°	向		地盤勾配	鉛直 0° 90°	使用機種	エンジン	NS-110	ポンプ	東邦BG-3B	



24	-28.60	4.90	23.90	礫混り砂	淡褐灰	中い	硬い	有機質なシルト。少量の細粒砂が混じる。含水量少なく、粘性弱い圧密が進行し、採取試料は、指先で押えると変形〜ブロック状に崩れる。 細粒砂。少量の中粒砂が混じる。 φ4~30mmの亜角礫が混じる。
	-29.40	0.80	24.70	砂混りシルト	暗灰	硬い		
25	-30.30	0.90	25.60	礫混り砂	淡褐灰	非常な密に密な	硬い	細〜中粒砂。 粒径は不揃い。 φ5~30mmの亜角礫や角礫が不規則に混じる。 φ2mm以下の石英粒子が細礫又は砂状に混じる。
26						密な	硬い	
27								含水量少なく、固結している。少量の細粒砂が混じる。深度30.35m以下、色調は淡青灰色に変わる。 細〜粗粒砂。 粒径は不揃い。 φ5~30mmの角礫や亜角礫が不規則に混じる。 深度33.00m以下、細〜中粒砂が多くなる。
28								
29								硬く固結している。少量の細粒砂が混じる。 粒径の揃った細粒砂。
30	-35.05	4.75	30.35	砂混り粘土	淡褐灰 淡青灰	非常な密に密な	硬い	
31	-35.70	0.65	31.00	砂混り粘土	淡青灰	中い	硬い	細〜中粒砂。 粒径は不揃い。 φ5~30mmの角礫や亜角礫が不規則に混じる。 深度33.00m以下、細〜中粒砂が多くなる。
32						中い	硬い	
33	-38.40	2.70	33.70	砂混り砂	淡青灰	非常な密に密な	硬い	硬く固結している。少量の細粒砂が混じる。 粒径の揃った細粒砂。
34	-38.85	0.45	34.15	砂混り砂	淡青灰	非常な密に密な	硬い	
35	-39.20	0.35	34.50	砂混り砂	黄褐	非常な密に密な	硬い	細〜中粒砂。 粒径は不揃い。 φ5~30mmの角礫や亜角礫が不規則に混じる。 深度37.80m付近に長さ8cm程度の玉石を挟む。
36						密な	硬い	
37								細〜粗粒砂。 中〜粗粒砂分優勢。 φ5~30mmの角礫や亜角礫が多く混じる。 深度41.25~41.35m間に細粒砂の薄層を挟む。 深度41.50~44.50m間、礫分多い礫の基質は花崗岩。
38								
39	-43.60	4.40	38.90	礫混り砂	暗褐	非常な密に密な	硬い	中〜細粒砂。 φ1mm以下の石英片が目立つ。
40						中い	硬い	
41								中〜粗粒砂。 少量の細粒砂が混じる。 φ5~30mmの亜角礫や角礫が多く混じる。 所々、まさ状の風化残留土を塊状で挟む。 深度47.90~48.05m間に硬い玉石を挟む。
42						非常な密に密な	硬い	
43								粒径の揃った細粒砂・砂質土で、まさ土状をなす。
44	-49.20	5.60	44.50	砂	褐	非常な密に密な	硬い	
45	-50.40	1.20	45.70	砂	褐	非常な密に密な	硬い	細〜中粒の砂質土で、まさ土状をなす。φ5~30mmの角礫が不規則に混じる。
46						非常な密に密な	硬い	
47								細〜中粒の砂質土で、まさ土状をなす。φ5~30mmの角礫が不規則に混じる。
48	-54.40	4.00	49.70	砂	褐	非常な密に密な	硬い	
49								細〜中粒の砂質土で、まさ土状をなす。φ5~30mmの角礫が不規則に混じる。
50	-55.30	0.90	50.60	砂	褐	非常な密に密な	硬い	
51	-55.70	0.40	51.00	砂	褐	非常な密に密な	硬い	細〜中粒の砂質土で、まさ土状をなす。φ5~30mmの角礫が不規則に混じる。
52						非常な密に密な	硬い	
53								細〜中粒の砂質土で、まさ土状をなす。φ5~30mmの角礫が不規則に混じる。
54						非常な密に密な	硬い	

