

ボーリング柱状図

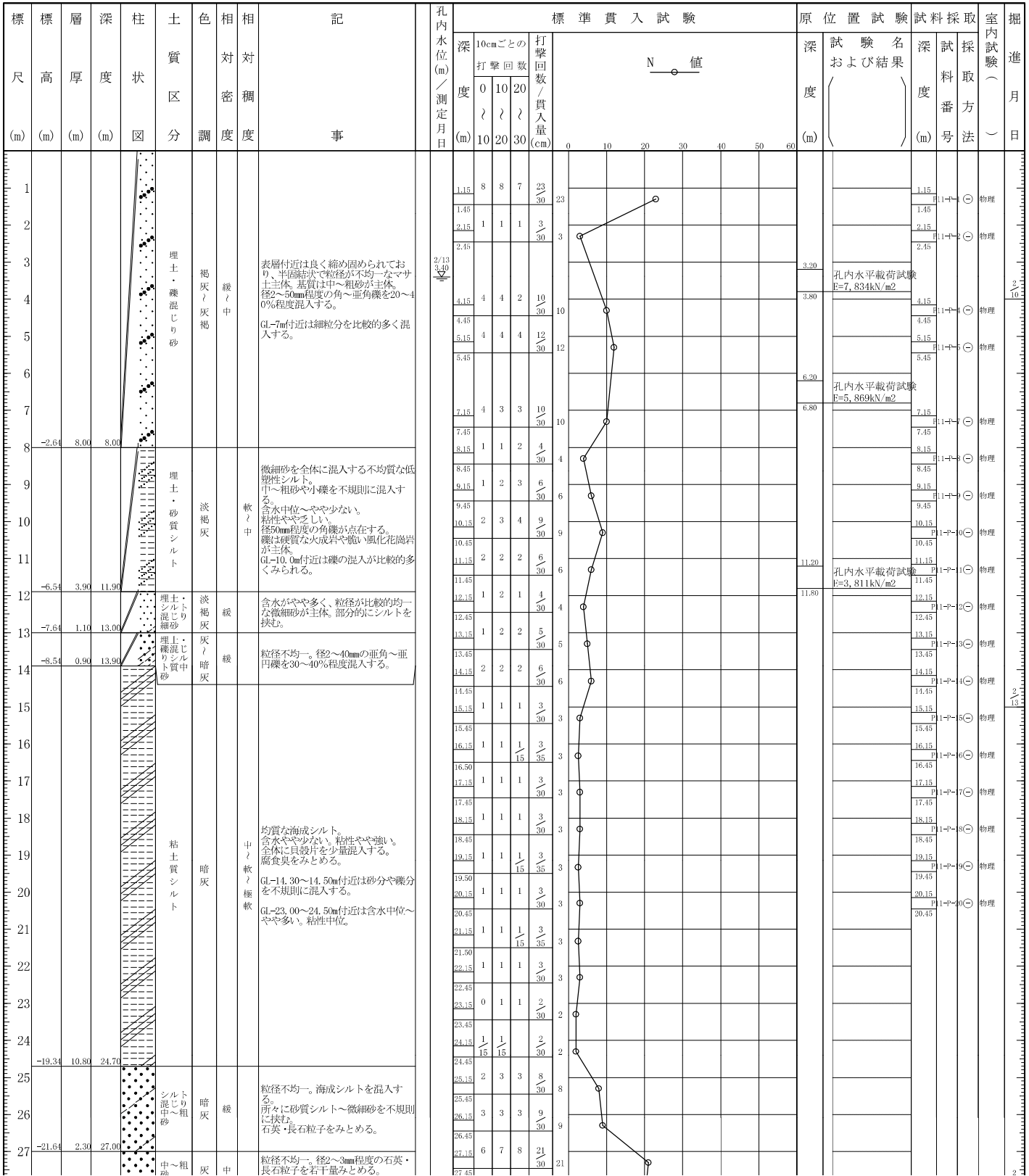
調査名 国際拠点港湾 広島港 臨港道路廿日市草津線広島はつかいち大橋 土質調査業務委託 (その1)

ボーリングNo	
---------	--

事業・工事名

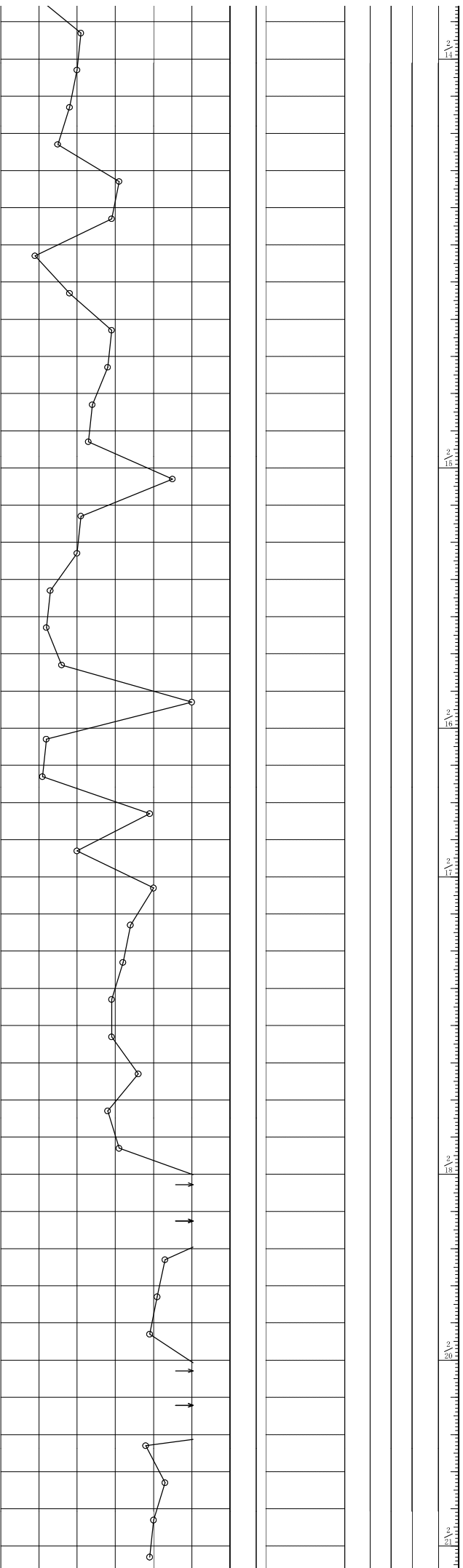
シートNo

ボーリング名	Bor. P11		調査位置	広島市佐伯区五日市港四丁目地内 (測点No.192+85.0 L-22.1)		北緯	34° 21' 10.4"		
発注機関	広島県 広島港湾振興事務所			調査期間	平成 29年 2月 10日 ~ 29年 2月 21日		東経	132° 21' 13.5"	
調査業者名	主任技師		現場代理人	コア鑑定者		ボーリング責任者			
孔口標高	CDL	角	方	北	地盤勾配	使用機種			
5.36m	5.36m	180°上 90° 0°下 0°	270°西 0°北 90°東 180°南	0°	鉛直 90° 水平 0°	東邦D-1型	ハンマー落下用具 半自動モンケン		
総掘進長	68.00m	度	向	向	向	エンジン	ヤンマーNFD12-K		
							ポンプ		
							東邦BG-3型		



27	-21.64	2.30	27.00	中～粗砂	灰	中	粒径不均一、径2～3mm程度の石英・長石粒子を若干量みとめる。
28	-22.64	1.00	28.00	礫混じり粗砂	灰～褐灰	中	粒径不均一、径2～5mm程度の石英・長石粒子と径20～40mmの垂円礫を30～40%程度混入する。
29	-23.64	1.00	29.00	砂礫	褐灰	中	粒径不均一、径2～3mm程度の石英・長石粒子と径10～40mmの垂円礫を50～60%程度混入する。
30							
31	-25.64	2.00	31.00	礫混じり中～粗砂	褐灰	緩～密	粒径不均一、径2～3mm程度の石英・長石粒子と径20～40mmの垂円礫を20～30%程度混入する。貝殻片をみとめる。
32							
33							
34	-28.74	3.10	34.10	シルト混じり細砂	淡青灰	中	粒径が均一な微細砂。
35	-29.04	0.30	34.40	粘土	淡青灰	硬	均質な硬質粘土。含水少ない。粘性強い。
36							
37	-31.64	2.30	37.00	中～粗砂	灰	中	粒径不均一。石英・長石粒子を多くみとめる。
38							
39							
40	-34.64	3.00	40.00	粗砂	灰	中	粒径不均一、径2～3mmの石英・長石粒子を10～20%程度混入する。
41							
42	-36.34	1.70	41.70	細砂	灰	中	粒径が均一な微細砂。下に従い、細粒分がやや増加する。GL-42.1m付近に木片をみとめる。
43	-38.04	1.70	43.40	砂質粘土	淡褐～暗青灰	硬	上部は微細砂を混入する均質な硬質粘土。GL-43.8m付近は細～粗砂や細砂・腐植物を全体に混入し不均質。含水やや少ない。粘性やや強い。
44	-39.14	1.10	44.50	中～粗砂	灰～淡青灰	極密	粒径不均一、径2～3mmの石英・長石粒子を若干量混入する。
45	-40.44	1.30	45.80	砂質粘土	灰～暗青灰	硬	細～粗砂を全体に混入し不均質。含水やや少ない。粘性やや強い。
46							
47	-42.24	1.80	47.60	細～中砂	淡青灰	密	粒径不均一、径2～5mmの石英・長石粒子を若干量みとめる。
48							
49	-43.34	1.10	48.70	細砂	淡青灰	中	粒径が均一な微細砂。含水が少しない。細粒分を若干含む。
50	-44.64	1.30	50.00	粗砂	灰	密	粒径不均一、径2～5mmの石英・長石粒子を10～20%程度混入する。所々に有機物をみとめる。
51							
52							
53	-47.64	3.00	53.00	細砂	淡青灰	中	粒径は比較的均一、所々にシルト質微細砂を不規則に挟む。所々に有機物をみとめる。
54	-49.14	1.50	54.50	砂質粘土	白灰	極硬～極密	非常に均質な微細砂質粘土。微粉状態で火山灰と思われる。含水少ない。粘性やや強い。
55	-49.64	0.50	55.00	砂質粘土	暗青灰	極硬～極密	細～中砂を全体に混入する不均質な微細砂質粘土。含水少ない。粘性之しい。中～粗砂を不規則に挟む。
56	-50.94	1.30	56.30	粗砂	灰	密	粒径不均一、粗砂に径2～3mmの石英・長石粒子を10～20%程度混入する。
57	-51.64	0.70	57.00	粘土質細砂	暗青灰	密	粒径が均一な粘土質微細砂。
58	-52.44	0.80	57.80	粘土	淡青灰	密	均質な硬質粘土。含水やや少ない。粘性強い。
59	-52.84	0.40	58.20	細砂	淡青灰～褐灰	極密	粒径が概ね均一な細砂。よく締まっている。GL-58.40m付近は灰褐色を呈する。
60							
61	-55.44	1.80	60.80	中～粗砂	褐灰	極密	粒径不均一、流れマサ状を呈する。径2～3mmの石英・長石粒子を少量混入する。
62	-56.24	0.80	61.60	細砂	褐灰	密	粒径不均一、細砂主体、中砂分もみとめる。下部は微細砂。
63	-56.64	0.40	62.00	砂質粘土	褐灰	極密	均質な微細砂質粘土。含水少ない。粘性やや強い。
64	-57.34	0.70	62.70	細～中砂	淡褐灰	密	粒径不均一、径2～3mmの石英・長石粒子を少量混入する。径30mm程度の垂円礫が点在する。
65	-57.84	0.50	63.20	細砂	黄褐灰	密	粒径が均一な微細砂。
66	-58.24	0.40	63.60	細～中砂	黄褐灰	極密	粒径不均一、径2～3mmの石英・長石粒子を少量混入する。
67	-59.24	1.00	64.60	礫混じり粗砂	褐灰	極密	粒径不均一、径2～40mmの垂角～垂円礫を10～50%程度混入する。
68	-59.64	0.40	65.00	粘土質粗砂	褐灰	中～密	中～粗砂や小礫に硬質粘土が充填され、半固結状を呈する。
69	-59.94	0.30	65.30	細砂	灰	中～密	粒径の均一な微細砂。
70	-60.64	0.70	66.00	細～中砂	褐灰	密	粒径不均一、径2～3mmの石英・長石粒子を少量混入する。
71	-61.44	0.80	66.80	粗砂	淡褐灰	密	粒径不均一、径2～3mmの石英・長石粒子を10～20%程度混入する。
72	-62.34	0.90	67.70	細～中砂	褐灰～暗褐灰	密	粒径不均一、径2～3mmの石英・長石粒子を少量混入する。
73	-62.64	0.30	68.00	細砂	暗褐灰	密	粒径不均一、径2～3mmの石英・長石粒子を少量混入する。

27.15	6	7	8	21	30
27.45					
28.15	6	7	7	20	30
28.45					
29.15	8	5	5	18	30
29.45					
30.15	6	5	4	15	30
30.45					
31.15	11	10	10	31	30
31.45					
32.15	9	10	10	29	30
32.45					
33.15	3	3	3	9	30
33.45					
34.15	5	6	7	18	30
34.45					
35.15	11	10	8	29	30
35.45					
36.15	8	10	10	28	30
36.45					
37.15	6	8	10	24	30
37.45					
38.15	6	7	10	23	30
38.45					
39.15	15	14	16	45	30
39.45					
40.15	6	7	8	21	30
40.45					
41.15	6	7	7	20	30
41.45					
42.15	4	4	5	13	30
42.45					
43.15	4	4	4	12	30
43.45					
44.15	4	4	8	16	30
44.45					
45.15	12	17	21	50	30
45.45					
46.15	3	4	5	12	30
46.45					
47.15	3	4	4	11	30
47.45					
48.15	10	12	17	39	30
48.45					
49.15	5	6	9	20	30
49.45					
50.15	10	13	17	40	30
50.45					
51.15	10	12	12	34	30
51.45					
52.15	10	11	11	32	30
52.45					
53.15	9	10	10	29	30
53.45					
54.15	10	9	10	29	30
54.45					
55.15	9	11	16	36	30
55.45					
56.15	7	6	15	28	30
56.45					
57.15	8	10	13	31	30
57.45					
58.15	13	15	22	50	26
58.45					
59.15	20	20	10	50	23
59.45					
60.15	14	15	14	43	30
60.45					
61.15	15	17	9	41	30
61.45					
62.15	11	13	15	39	30
62.45					
63.15	10	16	24	50	28
63.45					
64.15	40	10	3	115	13
64.28					
65.15	7	11	20	38	30
65.45					
66.15	12	12	19	43	30
66.45					
67.15	10	11	19	40	30
67.45					
68.15	8	15	16	39	30
68.45					



27
28
29
30
31
32
33
34
35
36
37
38
39
40
41
42
43
44
45
46
47
48
49
50
51
52
53
54
55
56
57
58
59
60
61
62
63
64
65
66
67
68

68	0.075	0.15	0.3	0.6	1.18	2.0	4.75	7.5	15	30	60	100	200	425	850	1500	3000	6000	12000	25000
	62.64	0.30	68.01																	
69	68.15	8	15	16	39	39														
	68.45				30															

細砂
中
〜
暗
掲
灰
密

粒径不均一、径2~3mmの石英・長石
粒子を少量混入する。

細
砂
灰
掲
〜
灰
密

粒径が均一な微細砂。中〜粗砂の薄
層を挟む。