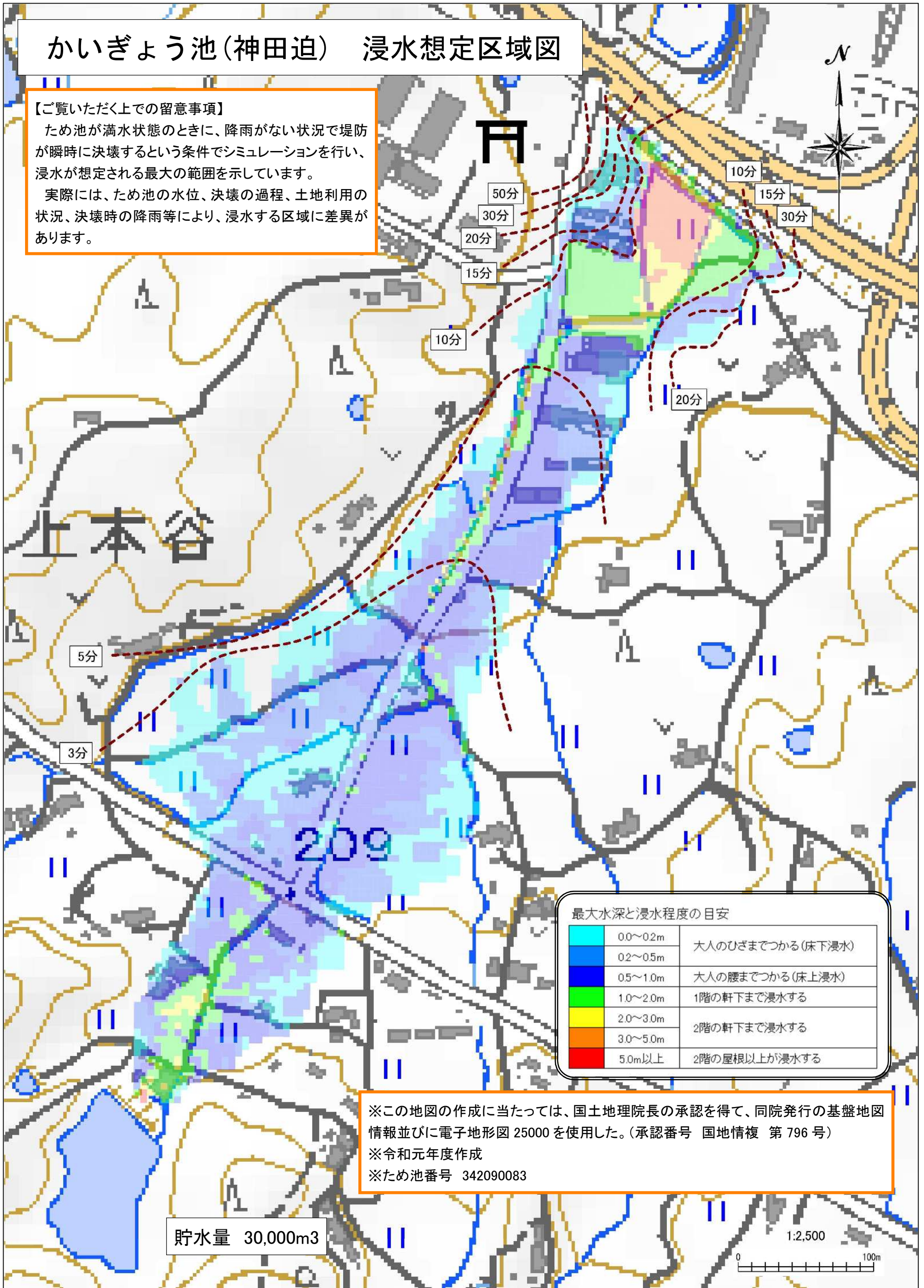


かいぎょう池(神田迫) 浸水想定区域図

【ご覧いただく上での留意事項】

ため池が満水状態のときに、降雨がない状況で堤防が瞬時に決壊するという条件でシミュレーションを行い、浸水が想定される最大の範囲を示しています。

実際には、ため池の水位、決壊の過程、土地利用の状況、決壊時の降雨等により、浸水する区域に差異があります。



最大水深と浸水程度の目安

| | |
|----------|------------------|
| 0.0~0.2m | 大人のひざまでつかる(床下浸水) |
| 0.2~0.5m | 大人の腰までつかる(床上浸水) |
| 0.5~1.0m | 1階の軒下まで浸水する |
| 1.0~2.0m | 2階の軒下まで浸水する |
| 2.0~3.0m | 2階の屋根以上が浸水する |
| 3.0~5.0m | 2階の屋根以上が浸水する |
| 5.0m以上 | 2階の屋根以上が浸水する |

※この地図の作成に当たっては、国土地理院長の承認を得て、同院発行の基盤地図情報並びに電子地形図 25000 を使用した。(承認番号 国地情複 第 796 号)

※令和元年度作成

※ため池番号 342090083

貯水量 30,000m³

1:2,500

0 100m