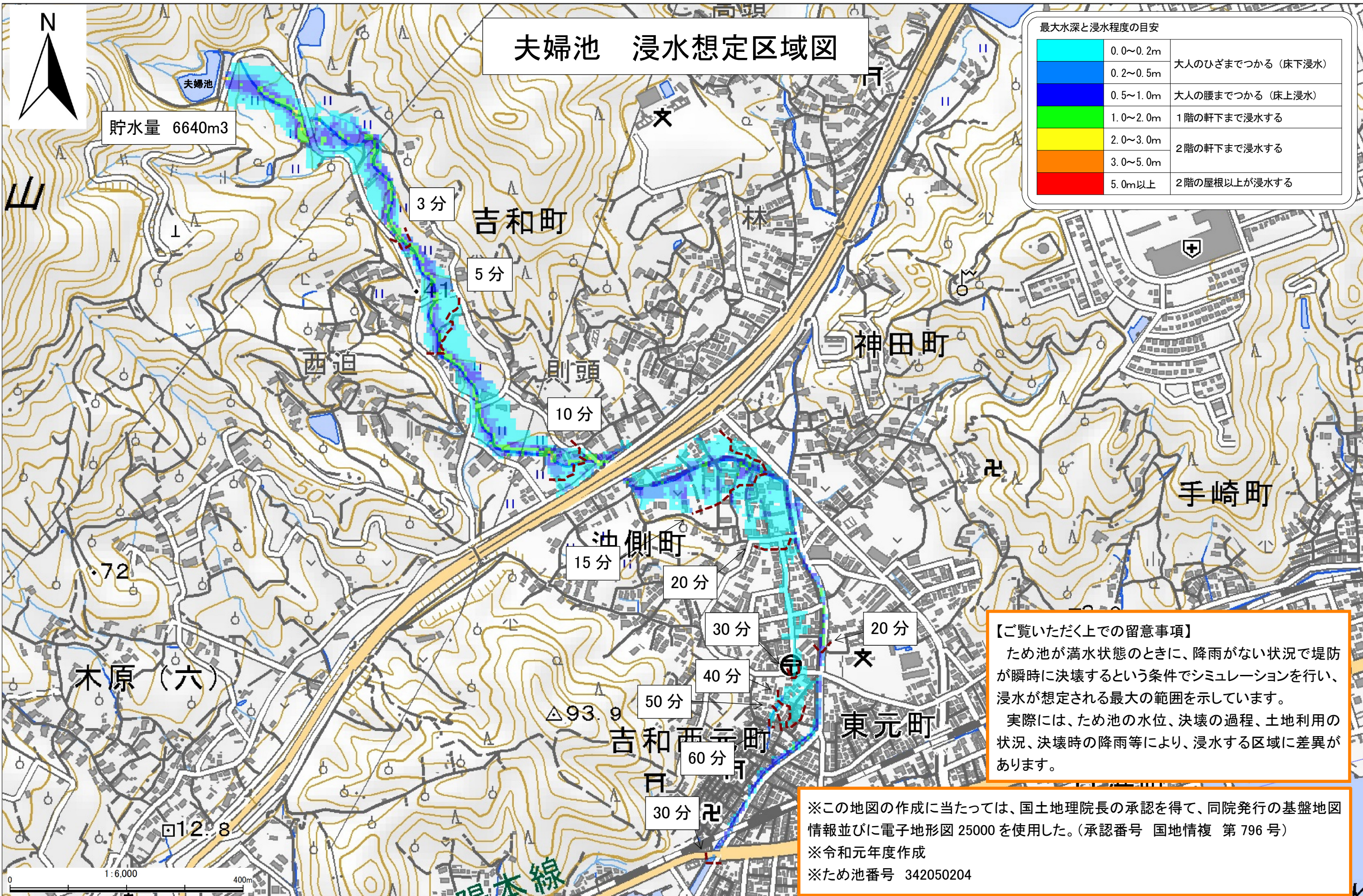


夫婦池 浸水想定区域図

最大水深と浸水程度の目安

0.0~0.2m	大人のひざまでつかる (床下浸水)	
0.2~0.5m	大人の腰までつかる (床上浸水)	
0.5~1.0m	1階の軒下まで浸水する	
1.0~2.0m	2階の軒下まで浸水する	
2.0~3.0m	3.0~5.0m	2階の屋根以上が浸水する
5.0m以上		



【ご覧いただく上での留意事項】
 ため池が満水状態のときに、降雨がない状況で堤防が瞬時に決壊するという条件でシミュレーションを行い、浸水が想定される最大の範囲を示しています。
 実際には、ため池の水位、決壊の過程、土地利用の状況、決壊時の降雨等により、浸水する区域に差異があります。

※この地図の作成に当たっては、国土地理院長の承認を得て、同院発行の基盤地図情報並びに電子地形図 25000 を使用した。(承認番号 国地情複 第 796 号)
 ※令和元年度作成
 ※ため池番号 342050204