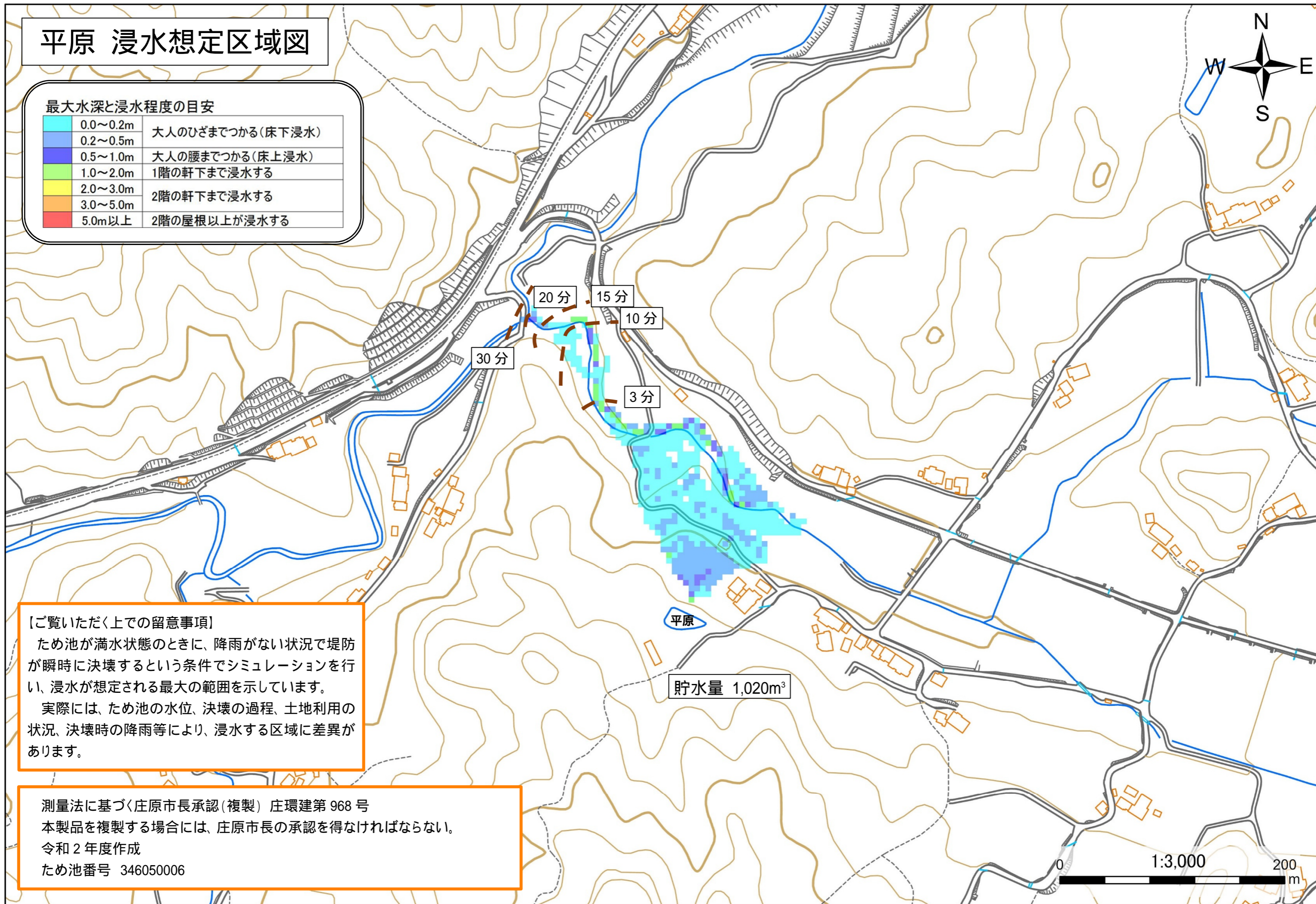


平原 浸水想定区域図

最大水深と浸水程度の目安

0.0~0.2m	大人のひざまでつかる(床下浸水)
0.2~0.5m	大人の腰までつかる(床上浸水)
0.5~1.0m	大人の腰までつかる(床上浸水)
1.0~2.0m	1階の軒下まで浸水する
2.0~3.0m	2階の軒下まで浸水する
3.0~5.0m	2階の軒下まで浸水する
5.0m以上	2階の屋根以上が浸水する



【ご覧いただく上での留意事項】

ため池が満水状態のときに、降雨がない状況で堤防が瞬時に決壊するという条件でシミュレーションを行い、浸水が想定される最大の範囲を示しています。

実際には、ため池の水位、決壊の過程、土地利用の状況、決壊時の降雨等により、浸水する区域に差異があります。

測量法に基づく庄原市長承認(複製) 庄環建第 968 号

本製品を複製する場合には、庄原市長の承認を得なければならない。

令和 2 年度作成

ため池番号 346050006