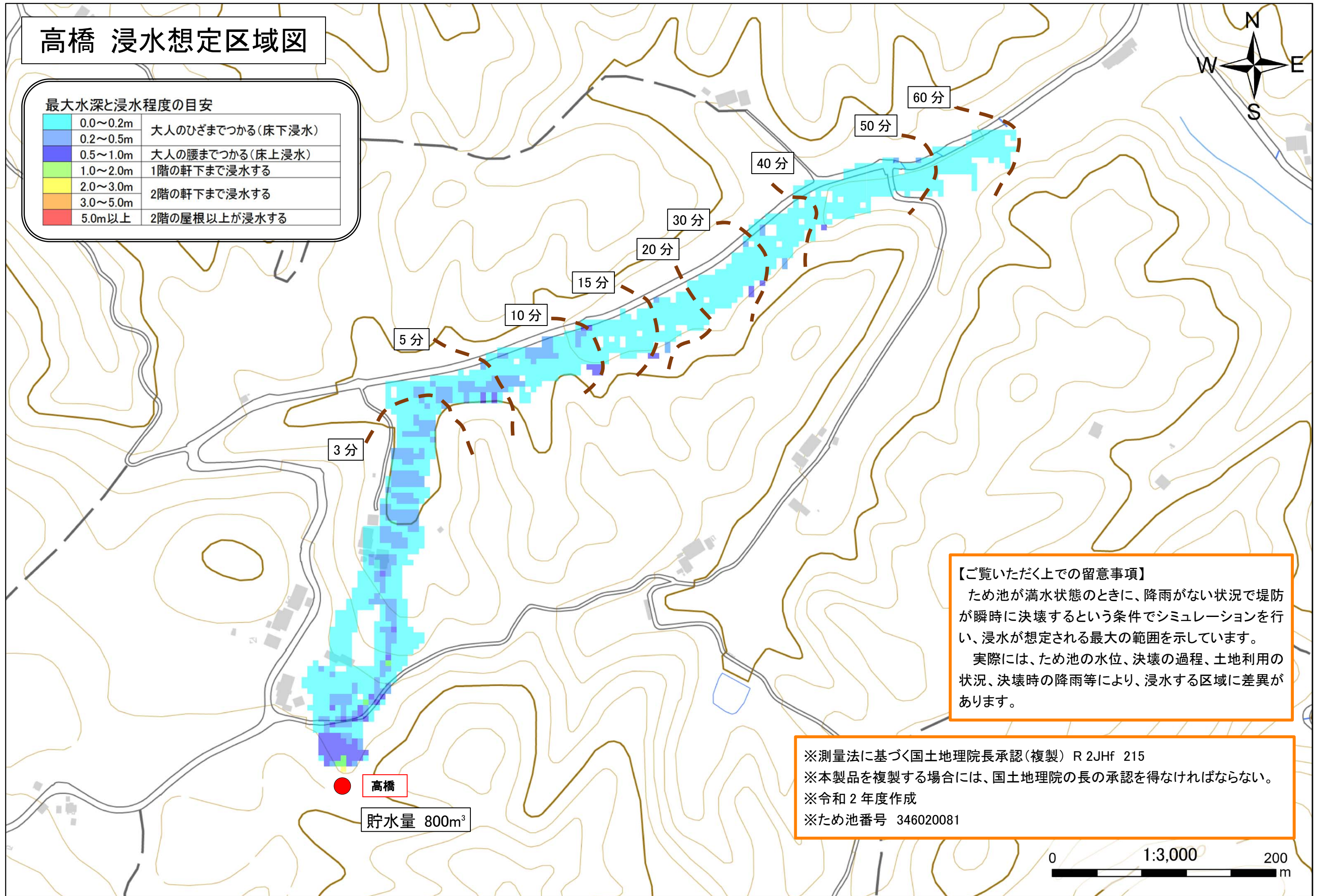


# 高橋 浸水想定区域図

## 最大水深と浸水程度の目安

|          |                  |
|----------|------------------|
| 0.0~0.2m | 大人のひざまでつかる(床下浸水) |
| 0.2~0.5m | 大人の腰までつかる(床上浸水)  |
| 0.5~1.0m | 大人の腰までつかる(床上浸水)  |
| 1.0~2.0m | 1階の軒下まで浸水する      |
| 2.0~3.0m | 2階の軒下まで浸水する      |
| 3.0~5.0m | 2階の軒下まで浸水する      |
| 5.0m以上   | 2階の屋根以上が浸水する     |



### 【ご覧いただく上での留意事項】

ため池が満水状態のときに、降雨がない状況で堤防が瞬時に決壊するという条件でシミュレーションを行い、浸水が想定される最大の範囲を示しています。

実際には、ため池の水位、決壊の過程、土地利用の状況、決壊時の降雨等により、浸水する区域に差異があります。

※測量法に基づく国土地理院長承認(複製) R 2JHf 215

※本製品を複製する場合には、国土地理院の長の承認を得なければならない。

※令和2年度作成

※ため池番号 346020081