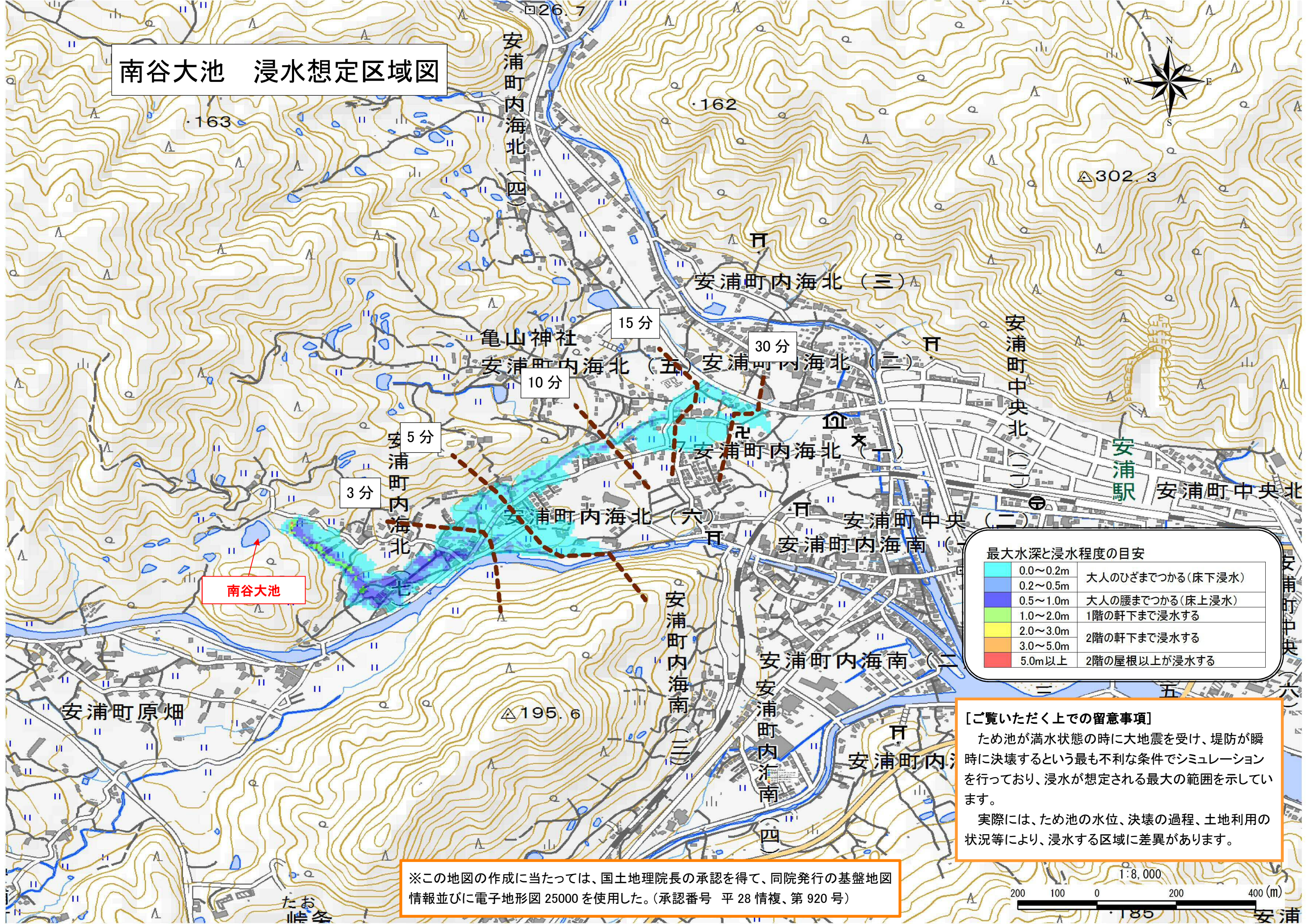


# 南谷大池 浸水想定区域図



南谷大池

| 最大水深と浸水程度の目安 |                  |
|--------------|------------------|
| 0.0~0.2m     | 大人のひざまでつかる(床下浸水) |
| 0.2~0.5m     | 大人の腰までつかる(床上浸水)  |
| 0.5~1.0m     | 1階の軒下まで浸水する      |
| 1.0~2.0m     | 2階の軒下まで浸水する      |
| 2.0~3.0m     | 2階の屋根以上が浸水する     |
| 3.0~5.0m     | 2階の屋根以上が浸水する     |
| 5.0m以上       | 2階の屋根以上が浸水する     |

**【ご覧いただく上での留意事項】**  
 ため池が満水状態の時に大地震を受け、堤防が瞬時に決壊するという最も不利な条件でシミュレーションを行っており、浸水が想定される最大の範囲を示しています。  
 実際には、ため池の水位、決壊の過程、土地利用の状況等により、浸水する区域に差異があります。

※この地図の作成に当たっては、国土地理院長の承認を得て、同院発行の基盤地図情報並びに電子地形図 25000 を使用した。(承認番号 平 28 情複、第 920 号)

