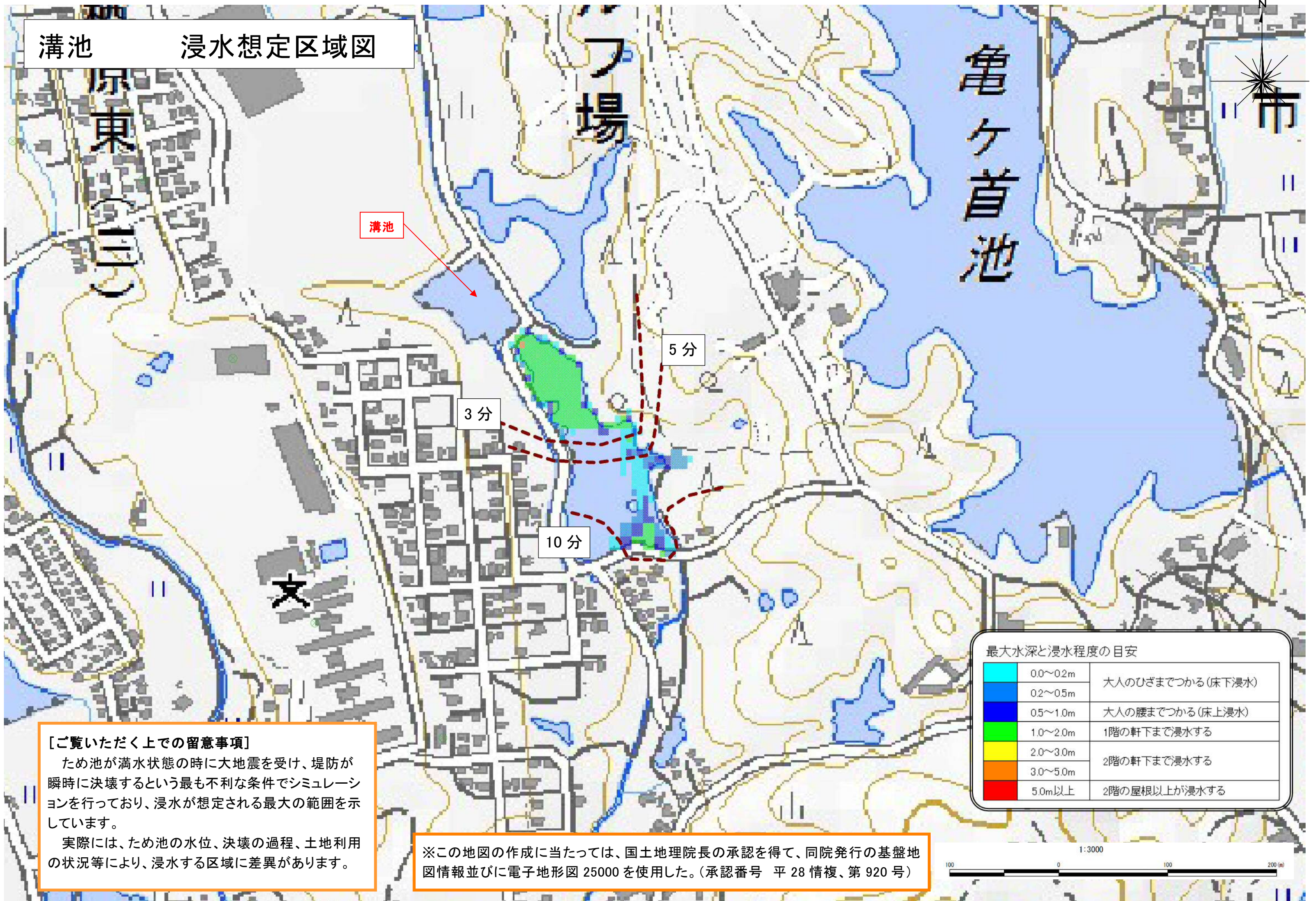


# 溝池 浸水想定区域図



## 【ご覧いただく上での留意事項】

ため池が満水状態の時に大地震を受け、堤防が瞬時に決壊するという最も不利な条件でシミュレーションを行っており、浸水が想定される最大の範囲を示しています。

実際には、ため池の水位、決壊の過程、土地利用の状況等により、浸水する区域に差異があります。

※この地図の作成に当たっては、国土地理院長の承認を得て、同院発行の基盤地図情報並びに電子地形図 25000 を使用した。(承認番号 平 28 情複、第 920 号)