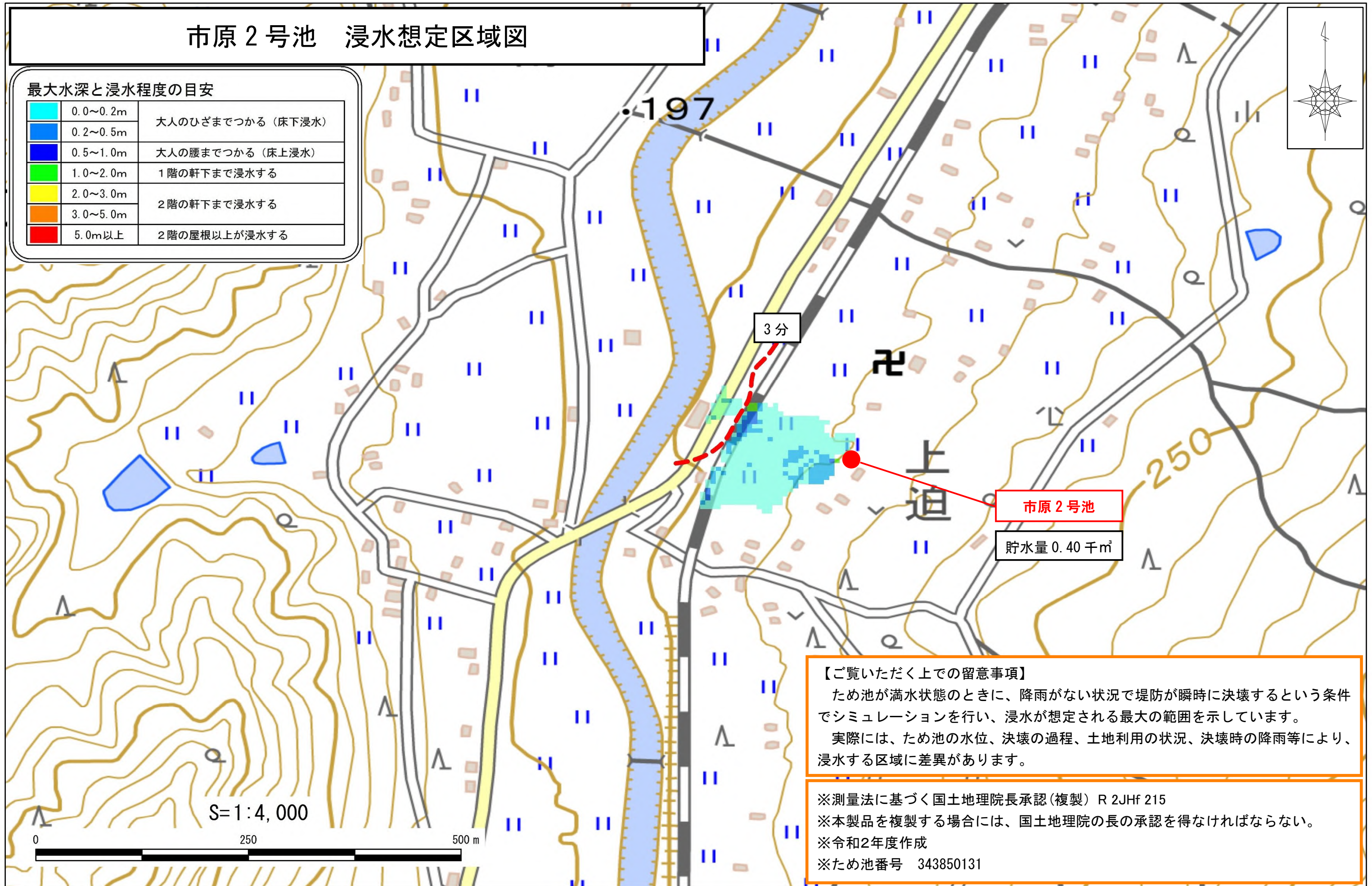


市原2号池 浸水想定区域図

最大水深と浸水程度の目安

	0.0~0.2m	大人のひざまでつかる (床下浸水)
	0.2~0.5m	
	0.5~1.0m	大人の腰までつかる (床上浸水)
	1.0~2.0m	1階の軒下まで浸水する
	2.0~3.0m	2階の軒下まで浸水する
	3.0~5.0m	
	5.0m以上	2階の屋根以上が浸水する



市原2号池

貯水量 0.40 千 m^3

3分

【ご覧いただく上での留意事項】

ため池が満水状態のときに、降雨がない状況で堤防が瞬時に決壊するという条件でシミュレーションを行い、浸水が想定される最大の範囲を示しています。
 実際には、ため池の水位、決壊の過程、土地利用の状況、決壊時の降雨等により、浸水する区域に差異があります。

※測量法に基づく国土地理院長承認(複製) R 2JHf 215
 ※本製品を複製する場合には、国土地理院の長の承認を得なければならない。
 ※令和2年度作成
 ※ため池番号 343850131

S=1:4,000

0 250 500 m