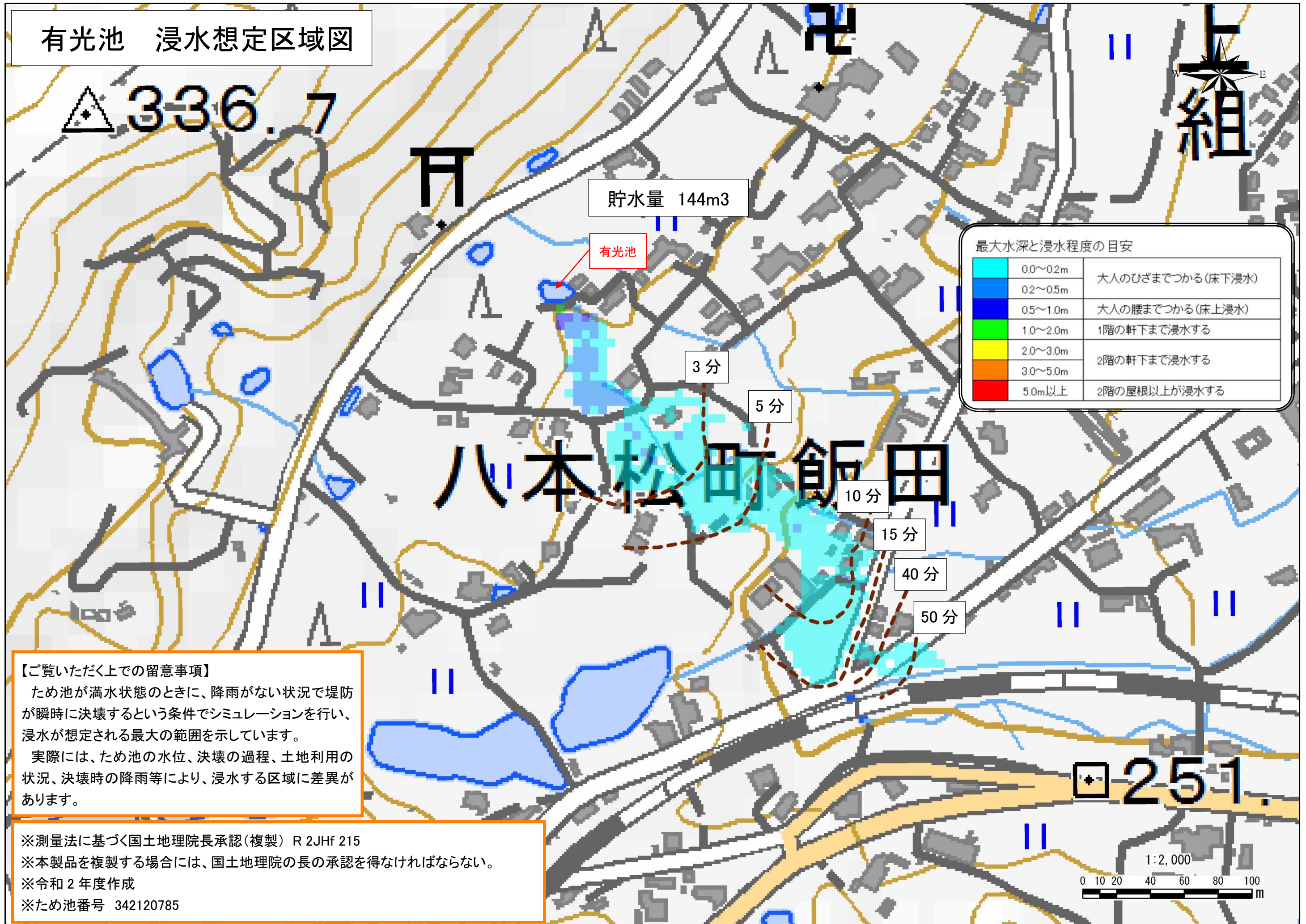


有光池 浸水想定区域図



【ご覧いただく上での留意事項】

ため池が満水状態のときに、降雨がない状況で堤防が瞬時に決壊するという条件でシミュレーションを行い、浸水が想定される最大の範囲を示しています。

実際には、ため池の水位、決壊の過程、土地利用の状況、決壊時の降雨等により、浸水する区域に差異があります。

※測量法に基づく国土地理院長承認(複製) R 2JHf 215

※本製品を複製する場合には、国土地理院の長の承認を得なければならない。

※令和2年度作成

※ため池番号 342120785