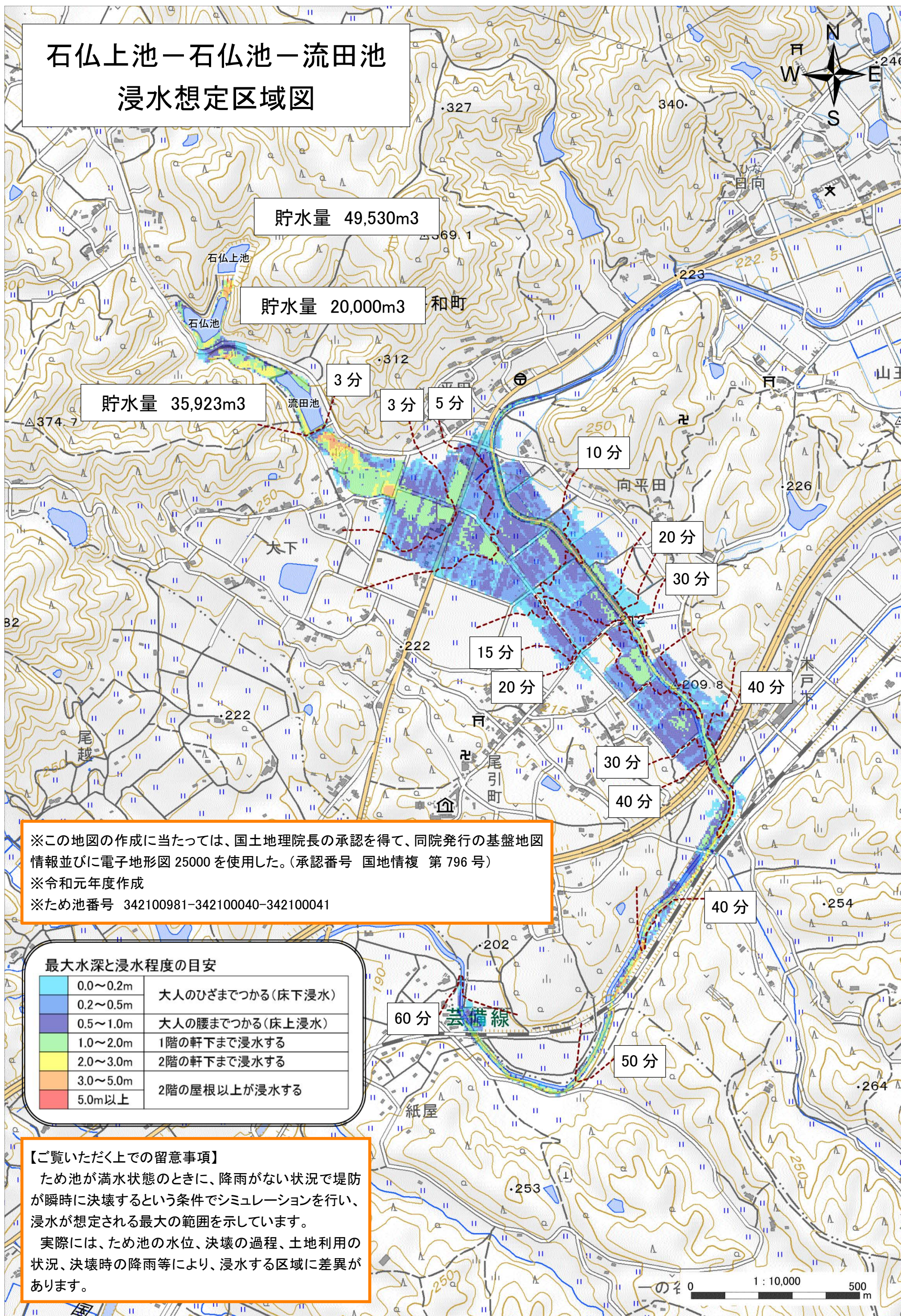


石仏上池－石仏池－流田池 浸水想定区域図



貯水量 49,530m³

貯水量 20,000m³

貯水量 35,923m³

3分

3分

5分

10分

20分

30分

15分

20分

40分

30分

40分

40分

60分

50分

最大水深と浸水程度の目安

0.0～0.2m	大人のひざまでつかる(床下浸水)
0.2～0.5m	大人の腰までつかる(床上浸水)
0.5～1.0m	1階の軒下まで浸水する
1.0～2.0m	2階の軒下まで浸水する
2.0～3.0m	2階の屋根以上が浸水する
3.0～5.0m	2階の屋根以上が浸水する
5.0m以上	2階の屋根以上が浸水する

【ご覧いただく上での留意事項】

ため池が満水状態のときに、降雨がない状況で堤防が瞬時に決壊するという条件でシミュレーションを行い、浸水が想定される最大の範囲を示しています。

実際には、ため池の水位、決壊の過程、土地利用の状況、決壊時の降雨等により、浸水する区域に差異があります。

0 1 : 10,000 500 m