

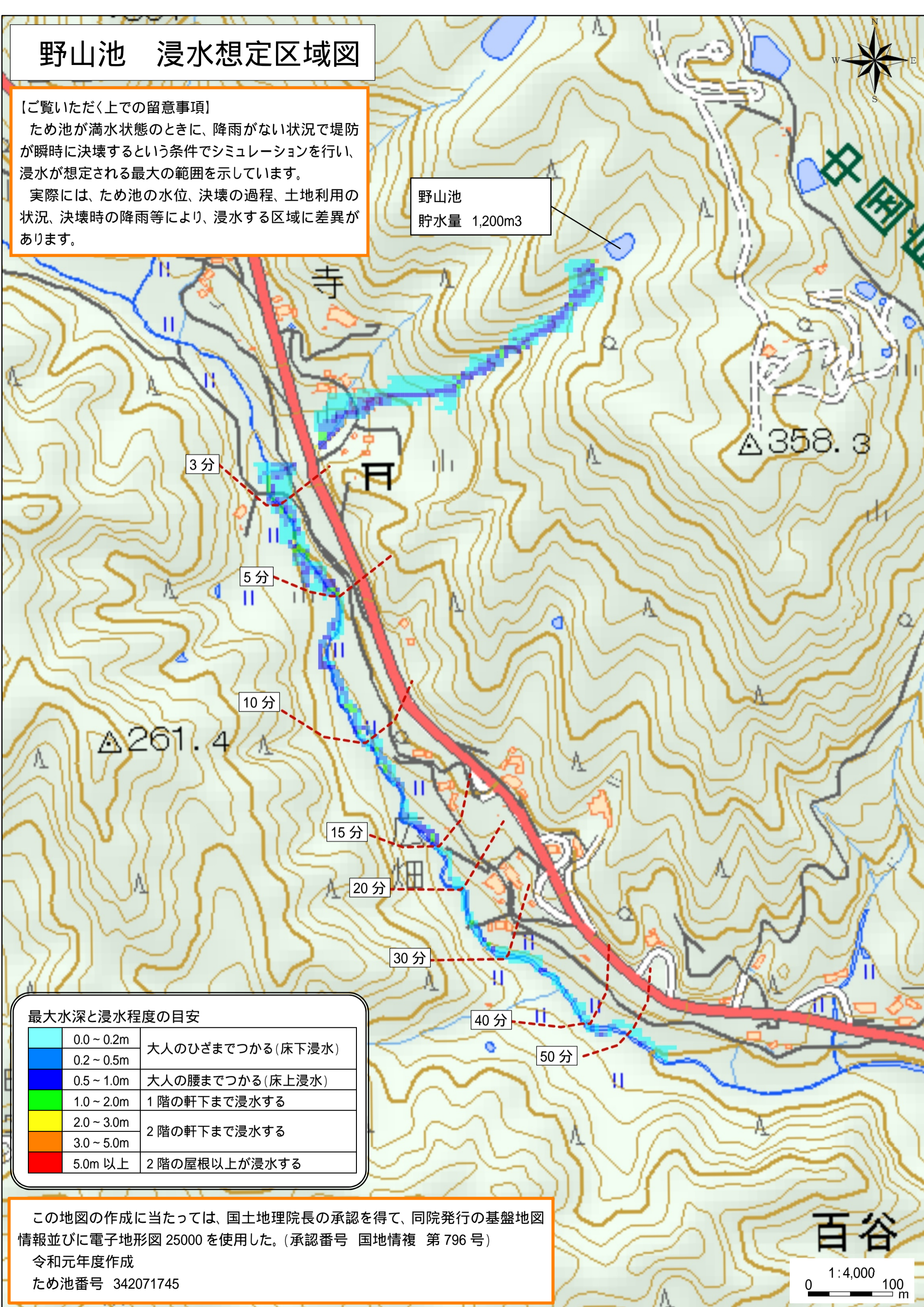
野山池 浸水想定区域図

【ご覧いただく上での留意事項】

ため池が満水状態のときに、降雨がない状況で堤防が瞬時に決壊するという条件でシミュレーションを行い、浸水が想定される最大の範囲を示しています。

実際には、ため池の水位、決壊の過程、土地利用の状況、決壊時の降雨等により、浸水する区域に差異があります。

野山池
貯水量 1,200m³



最大水深と浸水程度の目安

0.0 ~ 0.2m	大人のひざまでつかる(床下浸水)
0.2 ~ 0.5m	大人の腰までつかる(床上浸水)
0.5 ~ 1.0m	1階の軒下まで浸水する
1.0 ~ 2.0m	2階の軒下まで浸水する
2.0 ~ 3.0m	3階の軒下まで浸水する
3.0 ~ 5.0m	4階の軒下まで浸水する
5.0m 以上	5階の屋根以上が浸水する

この地図の作成に当たっては、国土地理院長の承認を得て、同院発行の基盤地図情報並びに電子地形図 25000 を使用した。(承認番号 国地情複 第 796 号)

令和元年度作成

ため池番号 342071745

百谷

1:4,000
0 100 m