

# 大池(芦田大池) 浸水想定区域図

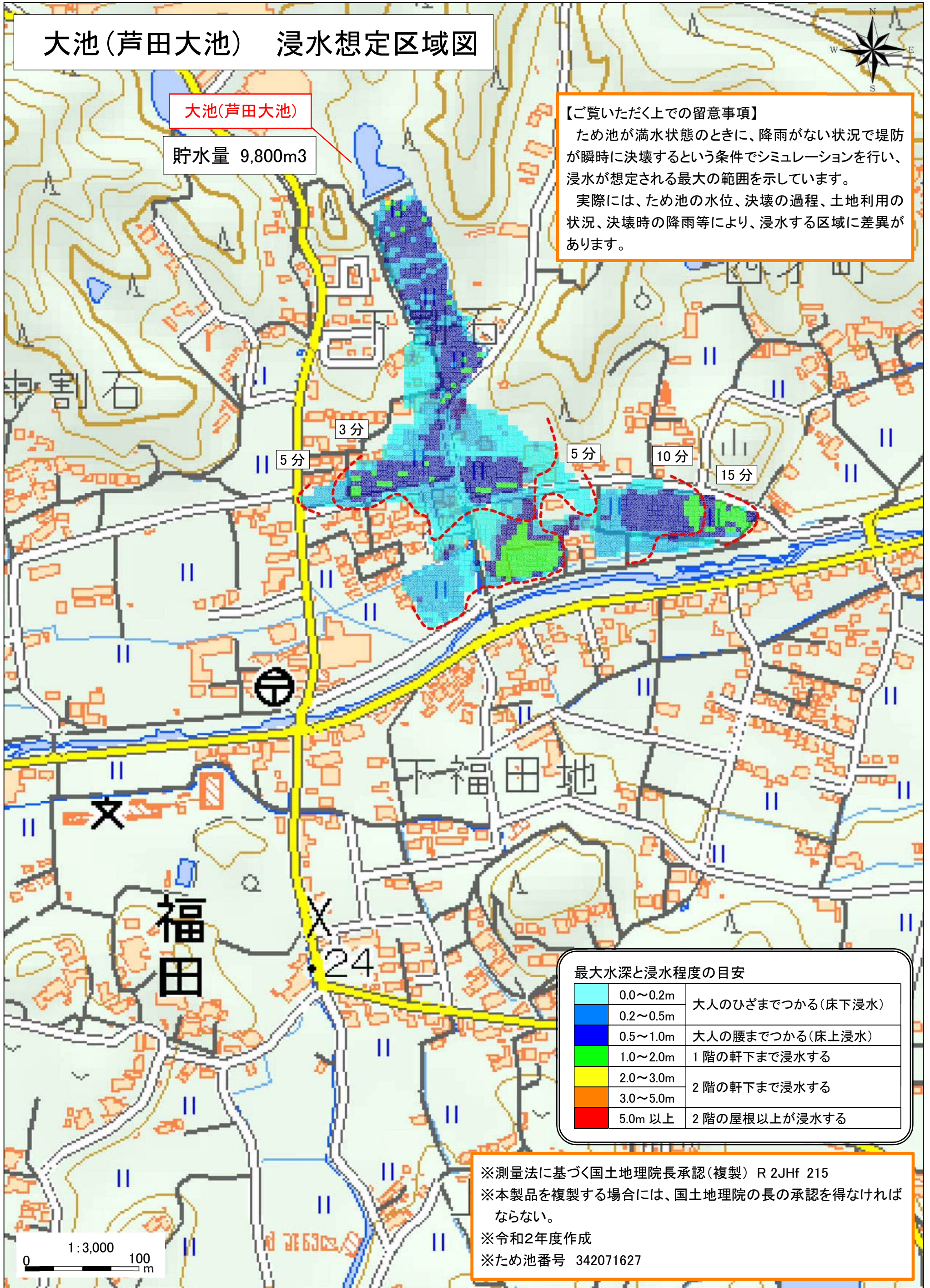
大池(芦田大池)

貯水量 9,800m<sup>3</sup>

## 【ご覧いただく上での留意事項】

ため池が満水状態のときに、降雨がない状況で堤防が瞬時に決壊するという条件でシミュレーションを行い、浸水が想定される最大の範囲を示しています。

実際には、ため池の水位、決壊の過程、土地利用の状況、決壊時の降雨等により、浸水する区域に差異があります。



※測量法に基づく国土地理院長承認(複製) R 2JHf 215  
※本製品を複製する場合には、国土地理院の長の承認を得なければならない。  
※令和2年度作成  
※ため池番号 342071627