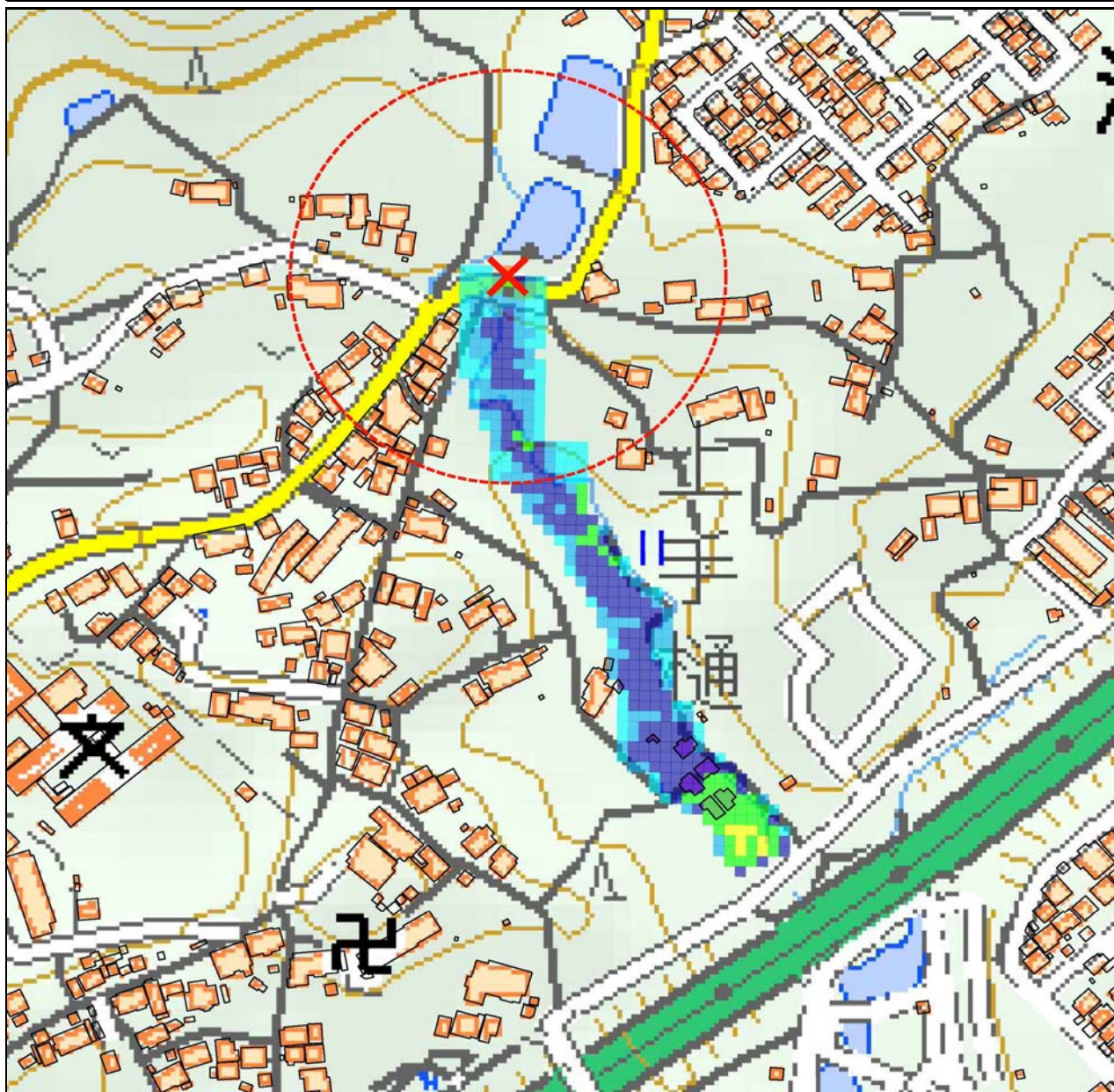
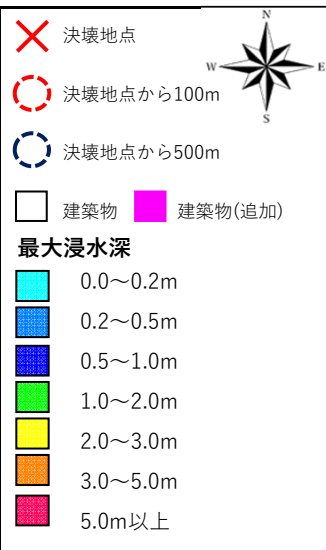


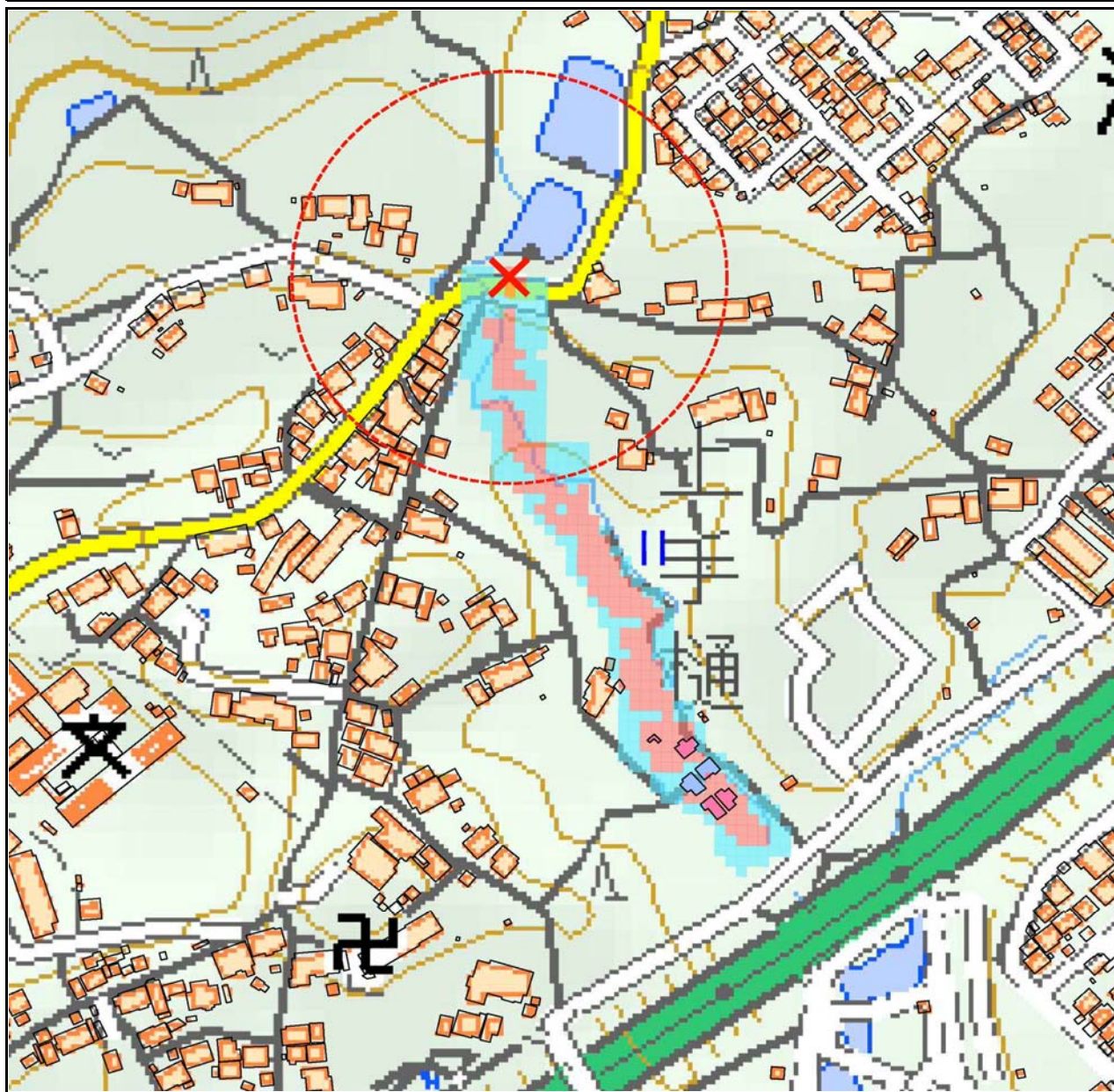
ため池番号	342070183	ため池名	下池
堤高(m)	5.9	貯水量(千m ³)	2.3
町域名	福山市 春日町大字浦上字甲砂子1659		



浸水想定区域内的の被害状況			
	該当/ 非該当	該当 戸数	
①	当該農業用ため池（決壊地点）からの水平距離が100m未満の浸水想定区域に住居等が存在	○	1
②	貯水量が1,000m ³ 以上であり、かつ当該農業用ため池（決壊地点）からの水平距離が500m未満の浸水想定区域に住居等が存在	○	11
③	貯水量が5,000m ³ 以上であり、かつ浸水想定区域に住居等が存在	×	—
④	浸水想定区域に住居等が存在	○	11

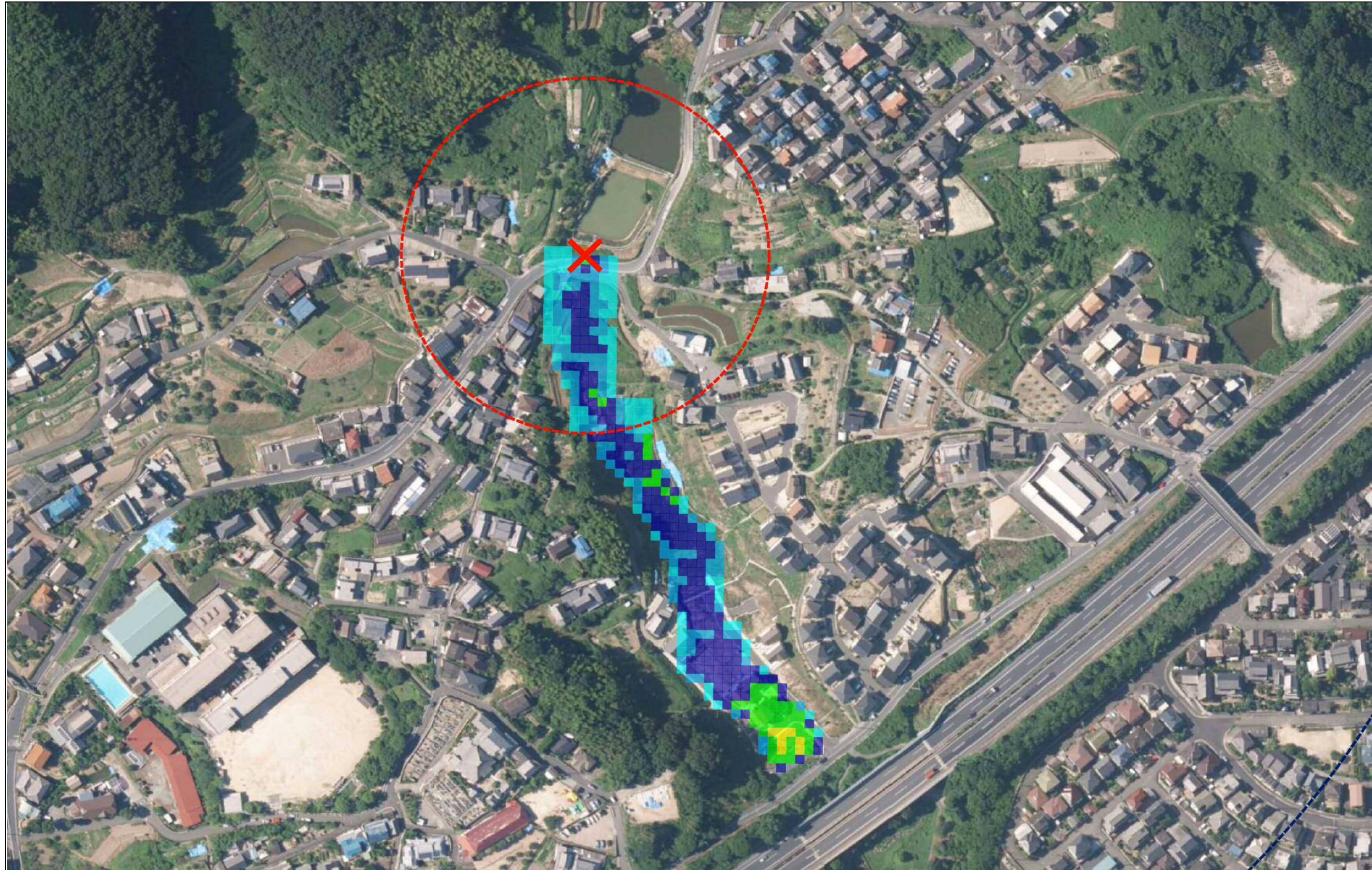



ため池番号	342070183	ため池名	下池
堤高(m)	5.9	貯水量(千m ³)	2.3
町域名	福山市 春日町大字浦上字甲砂子1659		

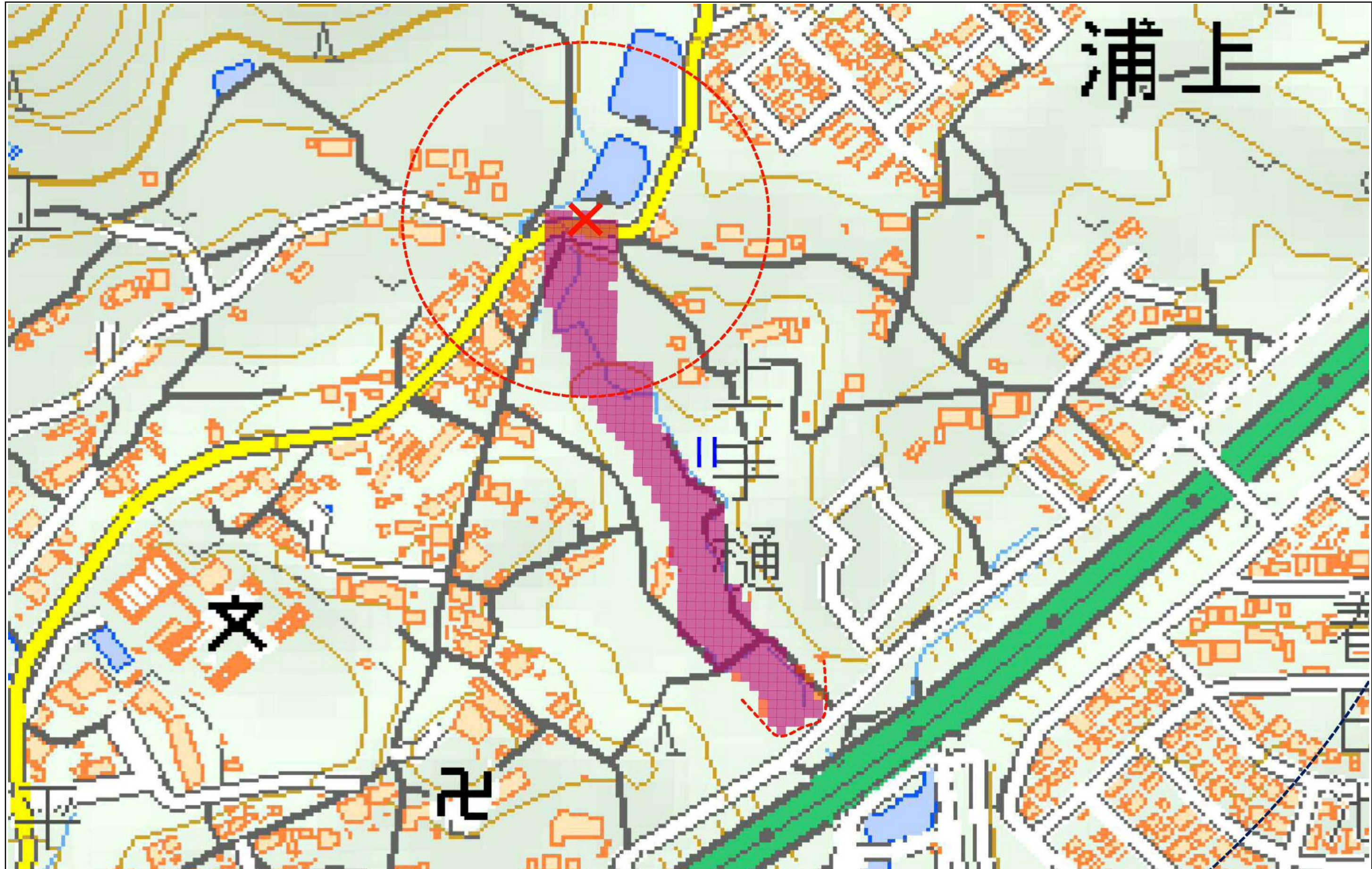


浸水想定区域内の被害状況		該当/ 非該当	該当 戸数
⑤	当該農業用ため池（決壊地点）からの水平距離が100m未満の歩行不可能区域に住居等が存在	×	—
⑥	貯水量が1,000m ³ 以上であり、かつ当該農業用ため池（決壊地点）からの水平距離が500m未満の歩行不可能区域に住居等が存在	○	7
⑦	貯水量が5,000m ³ 以上であり、かつ歩行不可能区域に住居等が存在	×	—
⑧	歩行不可能区域に住居等が存在	○	7

- × 決壊地点
- 決壊地点から100m
- 決壊地点から500m
- 建築物 建築物(追加)
- 歩行可能区域
- 歩行不可能区域



ため池番号	342070183	ため池名	下池	✕ 決壊地点 ○ 決壊地点から100m ○ 決壊地点から500m	洪水到達時間	■ 0~3分 ■ 3~5分 ■ 5~10分 ■ 10~15分 ■ 15~20分 ■ 20~30分 ■ 30~40分 ■ 40~50分 ■ 50~60分	
-------	-----------	------	----	--	--------	--	---



下池 浸水想定区域図

【ご覧いただく上での留意事項】

ため池が満水状態のときに、降雨がない状況で堤防が瞬時に決壊するという条件でシミュレーションを行い、浸水が想定される最大の範囲を示しています。

実際には、ため池の水位、決壊の過程、土地利用の状況、決壊時の降雨等により、浸水する区域に差異があります。

最大水深と浸水程度の目安

0.0~0.2m	大人のひざまでつかる(床下浸水)
0.2~0.5m	大人の腰までつかる(床上浸水)
0.5~1.0m	1階の軒下まで浸水する
1.0~2.0m	2階の軒下まで浸水する
2.0~3.0m	3階の軒下まで浸水する
3.0~5.0m	4階の軒下まで浸水する
5.0m以上	2階の屋根以上が浸水する

※測量法に基づく国土地理院長承認(複製) R 2JHf 215
※本製品を複製する場合には、国土地理院の長の承認を得なければならない。
※令和2年度作成
※ため池番号 342070183

