






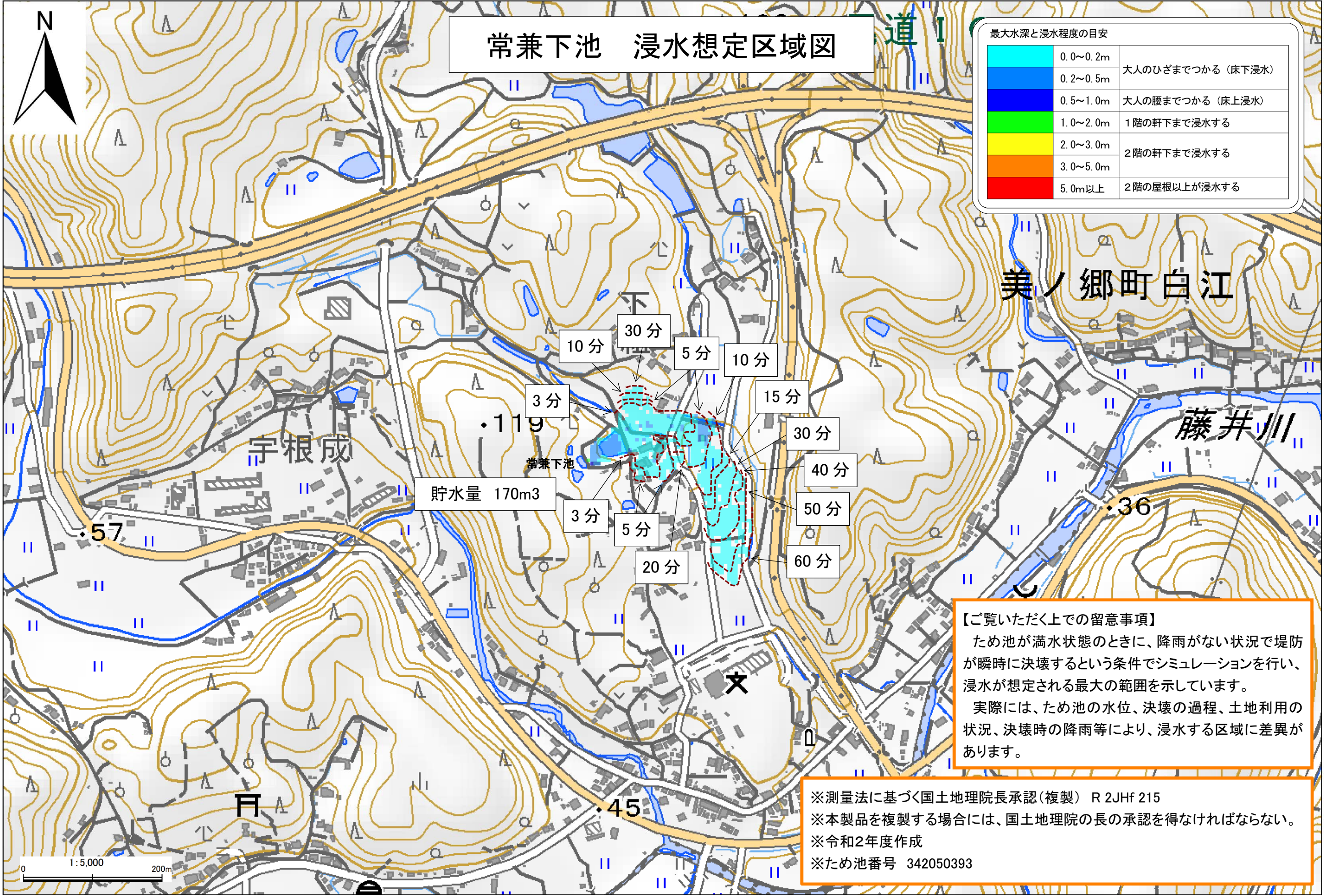


常兼下池 浸水想定区域図

最大水深と浸水程度の目安

| | | |
|---|----------|-------------------|
|  | 0.0~0.2m | 大人のひざまでつかる (床下浸水) |
|  | 0.2~0.5m | 大人の腰までつかる (床上浸水) |
|  | 0.5~1.0m | 1階の軒下まで浸水する |
|  | 1.0~2.0m | 2階の軒下まで浸水する |
|  | 2.0~3.0m | 3.0~5.0m |
|  | 3.0~5.0m | 2階の屋根以上が浸水する |
|  | 5.0m以上 | |



【ご覧いただく上での留意事項】
 ため池が満水状態のときに、降雨がない状態で堤防が瞬時に決壊するという条件でシミュレーションを行い、浸水が想定される最大の範囲を示しています。
 実際には、ため池の水位、決壊の過程、土地利用の状況、決壊時の降雨等により、浸水する区域に差異があります。

※測量法に基づく国土地理院長承認(複製) R 2JHf 215
 ※本製品を複製する場合には、国土地理院の長の承認を得なければならない。
 ※令和2年度作成
 ※ため池番号 342050393