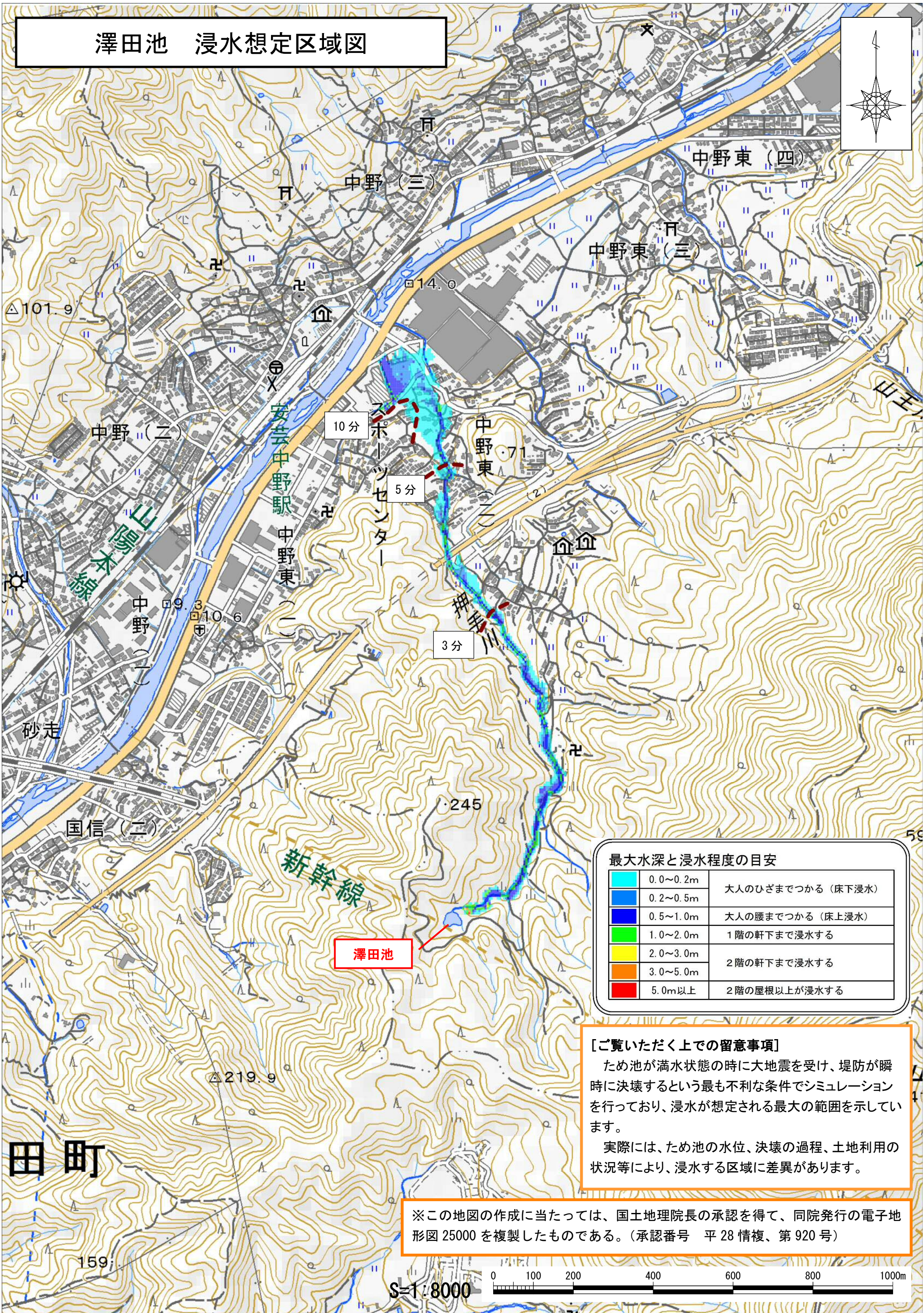
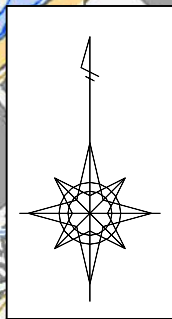


澤田池 浸水想定区域図



10分
スポーツセンター

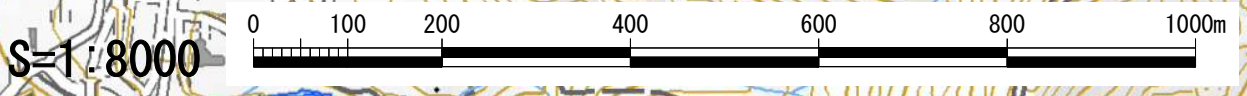
5分

3分

| | |
|--|-------------------|
| ■ 0.0~0.2m | 大人のひざまでつかる (床下浸水) |
| ■ 0.2~0.5m | 大人の腰までつかる (床上浸水) |
| ■ 0.5~1.0m | 1階の軒下まで浸水する |
| ■ 1.0~2.0m | 2階の軒下まで浸水する |
| ■ 2.0~3.0m | 2階の屋根以上が浸水する |
| ■ 3.0~5.0m | |
| ■ 5.0m以上 | |

[ご覧いただく上での留意事項]
 ため池が満水状態の時に大地震を受け、堤防が瞬時に決壊するという最も不利な条件でシミュレーションを行っており、浸水が想定される最大の範囲を示しています。
 実際には、ため池の水位、決壊の過程、土地利用の状況等により、浸水する区域に差異があります。

※この地図の作成に当たっては、国土地理院長の承認を得て、同院発行の電子地形図 25000 を複製したものである。(承認番号 平 28 情複、第 920 号)



田町

砂走

中野 (二)

中野 (三)

中野東 (四)

中野東 (三)

中野東 (二)

中野 (一)

国信 (二)

新幹線

澤田池

159

S=1:8000