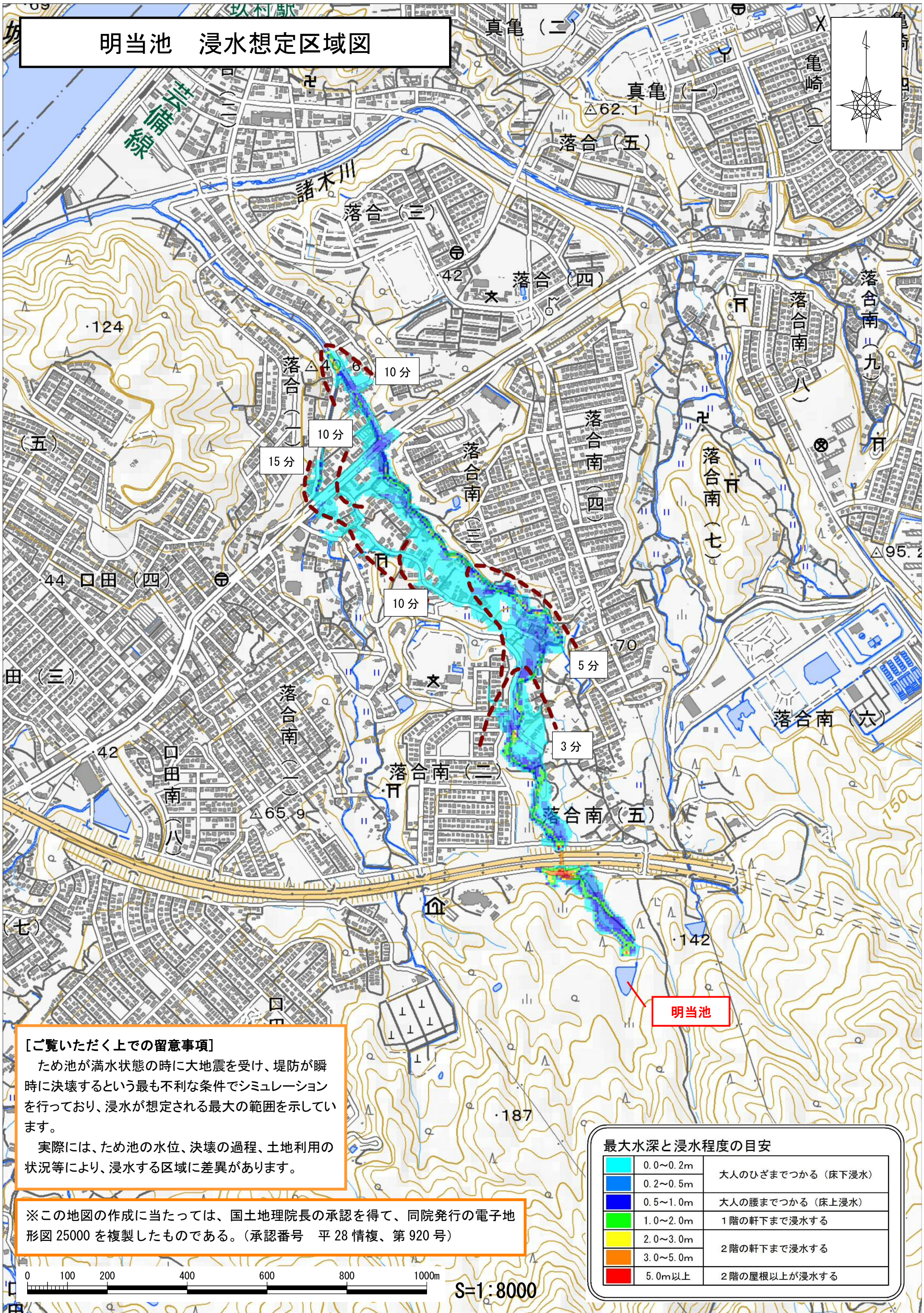


明当池 浸水想定区域図



【ご覧いただく上での留意事項】

ため池が満水状態の時に大地震を受け、堤防が瞬時に決壊するという最も不利な条件でシミュレーションを行っており、浸水が想定される最大の範囲を示しています。

実際には、ため池の水位、決壊の過程、土地利用の状況等により、浸水する区域に差異があります。

※この地図の作成に当たっては、国土地理院長の承認を得て、同院発行の電子地形図 25000 を複製したものである。(承認番号 平 28 情複、第 920 号)

最大水深と浸水程度を目安

| | |
|----------|-------------------|
| 0.0~0.2m | 大人のひざまでつかる (床下浸水) |
| 0.2~0.5m | 大人の腰までつかる (床上浸水) |
| 0.5~1.0m | 1階の軒下まで浸水する |
| 1.0~2.0m | 2階の軒下まで浸水する |
| 2.0~3.0m | 2階の軒下まで浸水する |
| 3.0~5.0m | 2階の軒下まで浸水する |
| 5.0m以上 | 2階の屋根以上が浸水する |

0 100 200 400 600 800 1000m

S=1:8000